

# スーパーアネックス薬品庫 ANX-100MDL



ダイヤルロック

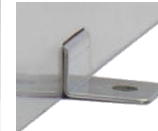


ボトルトレイ プレート 引出し レール

■転倒防止金具  
(安全のため、床・壁固定をお願いします)



■天井面と壁固定金具  
・取付位置: 2箇所  
・付属枚数: 2枚  
・付属ネジ: 本体天井用  
2本/枚×2=4本(M5)  
・壁側金具穴径: φ8mm  
・材質: ステンレスSUS304  
※壁側のビス類は付属しておりません。

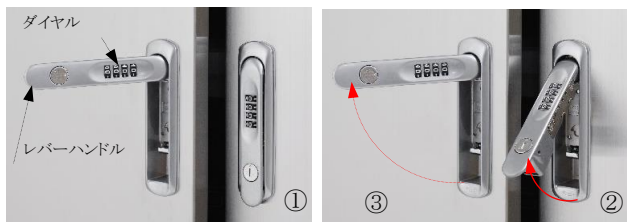


■側面と床固定金具  
・取付位置: 2箇所(左右各1)  
・付属枚数: 2枚  
・アンカーボルト用穴径: φ15mm  
・材質: ステンレスSUS304  
※アンカーボルト類は付属しておりません。



■前面と床固定金具  
・取付位置: 2箇所  
・付属枚数: 2枚  
・アンカーボルト用穴径: φ15mm  
・材質: ステンレスSUS304  
※アンカーボルト類は付属しておりません。

セキュリティをお考えならダイヤルロック式扉のANX-100MDL。解錠はキーがなくてもOK。



## ■ANX-100MDL/ダイヤルロックについて

### ●施錠と解錠

取扱説明書に従ってダイヤルの暗証番号をセットしておきます。

- ・ダイヤルロックの可動レバーハンドルを収納します……①
- ・施錠するときは、ダイヤルを回して数字を変えます。
- ・解錠するときは、セットした暗証番号に合わせます。
- ・扉を開くには、レバーハンドルを手前に引上げ②、90°回して引きます③。

### ●特長

- ・ダイヤルの暗証番号を合わせるだけで解錠できます。符号は0～9の数字で4個のダイヤルがあり、10000通りの組合せが可能です。
- ・暗証番号の変更はレバー操作一つで簡単に行えますが、レバーの可動は設定された暗証番号以外では操作できません。
- ・暗証番号を忘れた場合は、付属のキーで解錠できます。

製品コード	10-1301-20	
型番	ANX-100MDL	
本体材質・仕上	ステンレスSUS304 外面:ヘアライン 内面:研磨#400	
外形寸法	W1010×D510×H1800mm	
庫内寸法	1庫(W435×D475×H1700mm)×2 ※但し、レール取付け支柱は含んでおりません	
扉	取付方式	本体と扉の固定:オリジナルヒンジ採用
	ダイヤルロック	材質:亜鉛合金 表面仕上:サチライトクロムメッキ 施錠:暗証番号式ダイヤルロック錠/扉1枚×2ヶ所 開閉:ダイヤルロックレバーバンド(付属品:錠2個)
ボトルトレイ	材質:ステンレスSUS304鏡面仕上(付属品:仕切板) 付属数:10個(外形寸法:W390×D430×H120mm/個) 仕切板:(500>用/大3枚・小3枚/1トレイ)×10セット 収納本数:500>ボトル16本/1トレイ(合計160本)	
プレート(棚)	材質:ステンレスSUS304製鏡面仕上(取手一体型) 有効内寸:約W393.5×D437×H34mm 標準付属10枚(レール取付け穴加工済) 用途:ボトルトレイ受皿、機器類や器具類の収納など	
引出し	材質:ステンレスSUS304鏡面仕上(埋込み取手除く) (有効内寸:約W391.8×D398×H97mm)×2個	
レール	アキュライトレール/鉄に亜鉛メッキ仕上 24本付属(12ペア) 定格荷重MAX40kg/ペア 取付ピッチ:50mm 3メンバーフルラベル/スリッパ付/ドロワーレール付/消音ダンパー付	
付属品	転倒防止金具(前面2枚・側面2枚・天板2枚) ※アンカーボルト、ビス類は含まれておりません。	
重量	約178kg	
価格	¥670,000	

※記載価格に消費税は含まれておりません。

※記載内容は改良の為、予告なく変更することがあります。

13005



株式会社テラオカ

〒565-0851 大阪府吹田市千里山西2-16-

TEL:06-6386-0667 FAX:06-6330-6859

https://www.teraoka-jp.com/

