

▶ アネックス・ラボジャッキ スタンダードタイプ/ステンレスタイプ早見表



■ スタンダードタイプ(標準)

機種名	10-12型	16-18型	18-20型	20-23型	25-27型	30-30型	40-40型
型番	SS10-12	SS16-18	SS18-20	SS20-23	SS25-27	SS30-30	SS40-40
伸縮範囲※1	55～140mm	70～250mm	70～250mm	75～300mm	95～400mm	100～480mm	120～498mm
天板寸法	100×100×1.5tmm	160×160×1.5tmm	180×180×1.5tmm	200×200×1.5tmm	250×250×2.5tmm	300×300×3.0tmm	400×400×4.0tmm
底板寸法	120×120×1.5tmm	180×180×1.5tmm	200×200×1.5tmm	230×230×1.5tmm	270×270×2.5tmm	300×300×3.0tmm	400×400×4.0tmm
天板・底板材質	ステンレスSUS304						
Lアングル材質	鋼板メッキ仕上						
フレームバー材質	ステンレスSUS304						
回転軸材質	SS400クロムメッキ						
ベアリング材質	真鍮メッキ仕上						
ペアリグ材質	SCM-435(クロムモリブデン鋼)						
ノブハンドル	なし						
ラチェットハンドル	高炭素クロム軸受鋼						
ラチェットハンドル	●	●(Sサイズ)	●(Sサイズ)	●(Sサイズ)	●(Mサイズ)	●(Mサイズ)	●(Lサイズ)
回転グリップ付きラチェットハンドル	—	●(グリップサイズ:S)	●(グリップサイズ:S)	●(グリップサイズ:S)	●(グリップサイズ:M)	●(グリップサイズ:M)	●(グリップサイズ:L)
最大積載荷重	5kg	20kg	20kg	25kg	30kg	50kg	60kg
本体質量	約0.9kg	約2.8kg	約3.1kg	約3.5kg	約7.8kg	約11.8kg	約22.0kg

※1)伸縮範囲について、アネックスラボジャッキ各機種の「注意事項」欄に安全のため「重さと事前に上げてからご使用いただく高さ」を表示しております。

■ ステンレスタイプ

機種名	16-18型	18-20型	20-23型	25-27型	30-30型	40-40型
型番	SUS16-18	SUS18-20	SUS20-23	SUS25-27	SUS30-30	SUS40-40
伸縮範囲※2	70～250mm	70～250mm	75～300mm	95～400mm	100～480mm	120～498mm
天板寸法	160×160×1.5tmm	180×180×1.5tmm	200×200×1.5tmm	250×250×2.5tmm	300×300×3.0tmm	400×400×4.0tmm
底板寸法	180×180×1.5tmm	200×200×1.5tmm	230×230×1.5tmm	270×270×2.5tmm	300×300×3.0tmm	400×400×4.0tmm
天板・底板材質	ステンレスSUS304					
Lアングル材質	ステンレスSUS304					
フレームバー材質	ステンレスSUS304					
回転軸材質	SUS304	SUS304	SCM-435(クロムモリブデン鋼)	SCM-435(クロムモリブデン鋼)	SCM-435(クロムモリブデン鋼)	SCM-435(クロムモリブデン鋼)
ベアリング材質	ステンレス	ステンレス	ステンレス	ステンレス	ステンレス	ステンレス
ノブハンドル	●	●	●	—	—	—
ラチェットハンドル	●(Sサイズ)	●(Sサイズ)	●(Sサイズ)	●(Mサイズ)	●(Mサイズ)	●(Lサイズ)
ラチェットハンドル	●(グリップサイズ:S)	●(グリップサイズ:S)	●(グリップサイズ:S)	●(グリップサイズ:M)	●(グリップサイズ:M)	●(グリップサイズ:L)
最大積載荷重	20kg	20kg	25kg	30kg	50kg	60kg
本体質量	約2.8kg	約3.1kg	約3.5kg	約7.8kg	約11.8kg	約22.0kg

※1)伸縮範囲について、アネックスラボジャッキ各機種の「注意事項」欄に安全のため「重さと事前に上げてからご使用いただく高さ」を表示しております。

※改良のため予告なく仕様を変更することがあります。(ノブハンドル材質:ポリアミド・ブラック、ラチェットハンドル材質:モリブデン鋼を採用。)

●ラボジャッキにはスタンダード(標準)タイプとステンレスタイプがあり、それぞれノブハンドル(SS、SUS)、ラチェットハンドル(RSS、RSUS)をお選びいただけます。また、ラチェットハンドルに回転グリップを取り付けることもできます(RSS-G、RSUS-G)。回転グリップ付きラチェットハンドルをご使用の際は、ハンドルの周回軌道に障害物がないようにして下さい。

●ノブハンドルで昇降できるのは20-23型(最大積載荷重25kg)までの機種です。それ以上はラチェットハンドル式の中型・大型をお選び下さい。

●ラストベアリングは荷積みした天板の上昇時に有効に作用します。スタンダードタイプSS16-18型・18-20型・20-23型のベアリングに樹脂成形保持器を組み込んだものもありますので、安全のため本機は80℃以下のところでお使い下さい。

●ラボジャッキの回転軸にはSCM-435(モリブデン鋼)を用いて、摩耗によるネジ山の損傷、昇降機能の障害を回避しております。

※このため、ステンレスタイプであってもオールステンレス仕様にはなっておりません。

●最大積載荷重以上の物を載せたり、偏荷重をかけたり、高さのある荷を天板上におかれるとバランスが崩れて危険です。安全面から静止している荷姿で、均等分散荷重となるように載せて下さい。

●本機に加工や改造を加えた場合、品質の保証ができず修理の対象外となりますのでご注意ください。

●湿気の多いところや強酸、強アルカリ等の環境下で使用されると、錆が発生することがあります。また、溶剤が付着したまま放置しておくと腐食することがあります。(スタンダードタイプ、ステンレスタイプ共)

●本機を逆さまにし、天板を底板に、底板を天板として使うこともできます。

1 実験設備

2 汎用・試料
処理器具3 滅菌・洗浄
乾燥機器4 形態観察
計測機器5 分離・分析
検査器具

実験用器具&サポート用品

7 静電・安全
環境用品8 テープチューブ
「コネクタ」9 保存容器
コンテナ・パット10 オフィス用品
工具

▶アネックス小型ラボジャッキ ノブハンドル式



SS10-12

SS16-18

SS18-20

SS20-23

●SS16-18・18-20・20-23, SUS16-18・18-20・20-23にはスラストベアリングが取り付けられています。(SS10-12型を除く)

●一本の回転軸で天板を昇降させるラボジャッキは、水平に保つことが難しいため、天板には均等に分散するような荷重のかけ方をしてご使用下さい。

■スタンダードタイプ ノブハンドル式(SS型)

製品コード	99-1620-10	99-1620-11	99-1620-12	99-1620-13
型番	SS10-12	SS16-18	SS18-20	SS20-23
伸縮範囲	55～140mm	70～250mm	70～250mm	75～300mm
天板寸法	100×100×1.5tmm	160×160×1.5tmm	180×180×1.5tmm	200×200×1.5tmm
底板寸法	120×120×1.5tmm	180×180×1.5tmm	200×200×1.5tmm	230×230×1.5tmm
天板・底板材質	ステンレスSUS304			
アングル材質	鋼板メッキ仕上	ステンレスSUS304		
フレームバー材質	鋼板メッキ仕上	SS400クロムメッキ仕上		
回転軸材質	真鍮メッキ仕上	SCM-435(クロムモリブデン鋼)		
ベアリング材質	—	高炭素クロム軸受鋼		
本体質量	約0.9kg	約2.8kg	約3.1kg	約3.5kg
耐荷重	5kg	20kg	20kg	25kg
注意事項	重さ4.5kg～5kgのモノは、予め75mmの高さにしてから天板上に置いてご使用下さい。	重さ15～20kgのモノは、予め120mmの高さにしてから天板上に置いてご使用下さい。	重さ15～20kgのモノは、予め120mmの高さにしてから天板上に置いてご使用下さい。	重さ20～25kgのモノは、予め120mmの高さにしてから天板上に置いてご使用下さい。
価格	¥11,000	¥23,600	¥24,000	¥25,300

●ノブハンドル材質:ポリアミド・ブラック ※現在、SS16-18～SS20-23型のスラストベアリングには黒色樹脂製保持器を使用しています。

[12510]

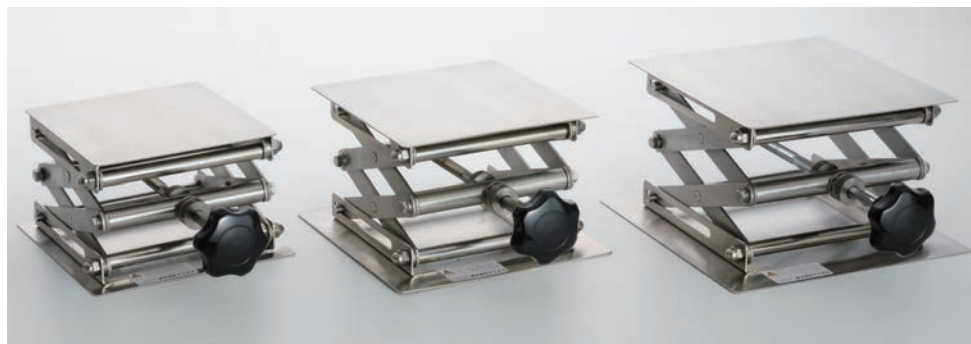


スラストベアリング

●ノブハンドルを回し天板を上昇させる際に、軽い力で動かせるようスラストベアリングを取り付けてあります。

●力を加えやすい形状のノブハンドルを採用しています。

●ノブハンドル材質:ポリアミド・ブラック



SUS16-18

SUS18-20

SUS20-23

■ステンレスタイプ ノブハンドル式(SUS型)

製品コード	99-1620-20	99-1620-21	99-1620-22
型番	SUS16-18	SUS18-20	SUS20-23
伸縮範囲	70～250mm	70～250mm	75～300mm
天板寸法	160×160×1.5tmm	180×180×1.5tmm	200×200×1.5tmm
底板寸法	180×180×1.5tmm	200×200×1.5tmm	230×230×1.5tmm
天板・底板材質	ステンレスSUS304		
アングル材質	ステンレスSUS304		
フレームバー材質	ステンレスSUS304		
回転軸材質	ステンレスSUS304		SCM-435(クロムモリブデン鋼)
ベアリング材質	ステンレス		
本体質量	約2.8kg	約3.1kg	約3.5kg
耐荷重	20kg	20kg	25kg
注意事項	重さ15～20kgのモノは、予め120mmの高さにしてから天板上に置いてご使用下さい。	重さ15～20kgのモノは、予め120mmの高さにしてから天板上に置いてご使用下さい。	重さ20～25kgのモノは、予め120mmの高さにしてから天板上に置いてご使用下さい。
価格	¥44,300	¥45,000	¥52,000

※上記ステンレスタイプのSUS20-23型はネジ山の摩擦を軽減するため、回転軸にステンレスを使用しておりません。

[12510]

1 実験設備

2 汎用・試料
処理器具3 滅菌・洗浄
乾燥機器4 形態観察・
計測機器5 分離・分析・
検査器具

実験用器具&サポート用品

7 静電・安全・
環境用品8 テープチューブ・
コネクタ9 保存容器・
コンテナ・パット10 オフィス用品・
工具

1 実験設備

2 汎用・試料
処理器具3 滅菌・洗浄
乾燥機器4 形態観察
計測機器5 分離・分析
検査器具

実験用器具&サポート用品

7 静電・安全
環境用品8 テレップ・チューブ
コネクタ9 保存容器
コンテナ・パット10 オフィス用品
工具

▶アネックス小型ラボジャッキ ラチェットハンドル式

RSS16-18
RSUS16-18RSS18-20
RSUS18-20RSS20-23
RSUS20-23

●上昇時に軽力で上がるようにスラストベアリングを取り付けてあります。
※RSS16-18～20-23型のスラストベアリングは樹脂製保持器を採用しています。

●一本の回転軸で天板を昇降させるラボジャッキは、水平に保つことが難しいため、天板には均等に分散するような荷重のかけ方をしてご使用下さい。

■スタンダードタイプ ラチェットハンドル式(RSS型)

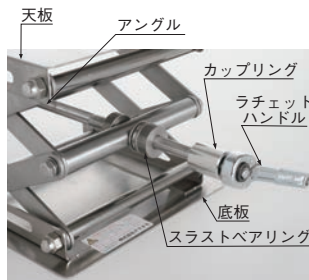
製品コード	99-1620-30	99-1620-31	99-1620-32
型番	RSS16-18	RSS18-20	RSS20-23
伸縮範囲	70～250mm	70～250mm	75～300mm
天板寸法	160×160×1.5tmm	180×180×1.5tmm	200×200×1.5tmm
底板寸法	180×180×1.5tmm	200×200×1.5tmm	230×230×1.5tmm
天板・底板材質	ステンレスSUS304		
アングル材質	ステンレスSUS304		
フレームバー材質	SS400クロムメッキ		
回転軸材質	SCM-435(クロムモリブデン鋼)		
ベアリング材質	高炭素クロム軸受鋼		
カップリング材質	ステンレスSUS304		
本体質量	約2.8kg	約3.1kg	約3.5kg
耐荷重	20kg	20kg	25kg
注意事項	重さ15～20kgのモノは、予め120mmの高さにしてから天板の上に置いてご使用下さい。	重さ15～20kgのモノは、予め120mmの高さにしてから天板の上に置いてご使用下さい。	重さ20～25kgのモノは、予め120mmの高さにしてから天板の上に置いてご使用下さい。
価格	¥31,300	¥31,700	¥33,000

※ラチェットハンドル(Sサイズ)材質:クロムモリブデン鋼

●天板の昇降は、ラチェットハンドルの切替レバーをスライドさせた後、ハンドルを回すと上下します。

12510

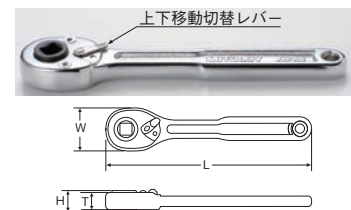
●アネックスラボジャッキ名称



■底板から回転軸の先端までの距離

型番	距離(D)
RSS16-18 RSUS16-18	約50mm
RSS18-20 RSUS18-20	約50mm
RSS20-23 RSUS20-23	約60mm

※加工上多少誤差が生じます。



■ラチェットハンドル寸法

ラチェットサイズ	W (mm)	T (mm)	H (mm)	L (mm)	重量 (g)
S	25	10	12.5	125	75

※材質:クロムモリブデン鋼

■ステンレスタイプ ラチェットハンドル式(RSUS型)

製品コード	99-1620-40	99-1620-41	99-1620-42
型番	RSUS16-18	RSUS18-20	RSUS20-23
伸縮範囲	70～250mm	70～250mm	75～300mm
天板寸法	160×160×1.5tmm	180×180×1.5tmm	200×200×1.5tmm
底板寸法	180×180×1.5tmm	200×200×1.5tmm	230×230×1.5tmm
天板・底板材質	ステンレスSUS304		
アングル材質	ステンレスSUS304		
フレームバー材質	ステンレスSUS304		
回転軸材質	ステンレスSUS304		SCM-435(クロムモリブデン鋼)
ベアリング材質	ステンレス		
カップリング材質	ステンレスSUS304		
本体質量	約2.8kg	約3.1kg	約3.5kg
耐荷重	20kg	20kg	25kg
注意事項	重さ15～20kgのモノは、予め120mmの高さにしてから天板の上に置いてご使用下さい。	重さ15～20kgのモノは、予め120mmの高さにしてから天板の上に置いてご使用下さい。	重さ20～25kgのモノは、予め120mmの高さにしてから天板の上に置いてご使用下さい。
価格	¥52,000	¥52,700	¥59,700

※ステンレスタイプのRSUS20-23型の回転軸は、摩擦を軽減するためにステンレスを使用しておりません。

※ラチェットハンドル(Sサイズ)材質:クロムモリブデン鋼

12510

▶アネックス中型・大型ラボジャッキ



RSS25-27
RSUS25-27



RSS30-30
RSUS30-30



RSS40-40
RSUS40-40

●天板の昇降は、ラチェットハンドルの切替レバーをスライドさせた後、ハンドルを回すと上下します。

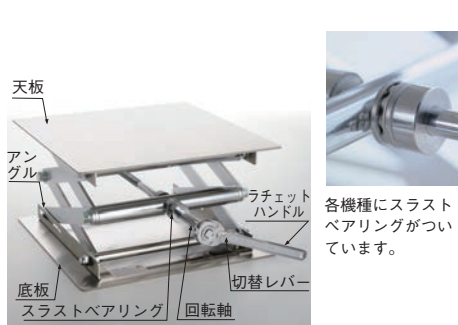
●一本の回転軸で天板を昇降させるラボジャッキは、水平に保つことが難しいため、天板には均等に分散するような荷重のかけ方をしてご使用下さい。

■スタンダードタイプ ラチェットハンドル式(RSS型)

製品コード	99-1620-33	99-1620-34	99-1620-35
型番	RSS25-27	RSS30-30	RSS40-40
伸縮範囲	95 ~ 400mm	100 ~ 480mm	120 ~ 498mm
天板寸法	250×250×2.5tmm	300×300×3.0tmm	400×400×4.0tmm
底板寸法	270×270×2.5tmm	300×300×3.0tmm	400×400×4.0tmm
天板・底板材質	ステンレスSUS304		
アングル材質	ステンレスSUS304		
フレームバー材質	SS400クロムメッキ		
回転軸材質	SCM-435(クロムモリブデン鋼)		
ベアリング材質	高炭素クロム軸受鋼		
本体質量	約7.8kg	約11.8kg	約22kg
耐荷重	30kg	50kg	60kg
注意事項	重さ20 ~ 30kgのモノは、予め130mmの高さにしてから天板の上に置いてご使用下さい。	重さ35 ~ 50kgのモノは、予め150mmの高さにしてから天板の上に置いてご使用下さい。	重さ40 ~ 60kgのモノは、予め170mmの高さにしてから天板の上に置いてご使用下さい。
価格	¥56,500	¥82,000	¥137,300

※ラチェットハンドル材質:クロムモリブデン鋼 サイズM(RSS25-27型・30-30型)、サイズL(RSS40-40型) ●30型と40型は堅固で安定感があります。

[12510]

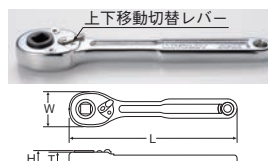


各機種にスラストベアリングがついています。



■底板から回転軸の先端までの距離

型番	距離(D)
RSS25-27 RSUS25-27	約59mm
RSS30-30 RSUS30-30	約85mm
RSS40-40 RSUS40-40	約100mm



■ラチェットハンドル寸法

ラチェットサイズ	W (mm)	T (mm)	H (mm)	L (mm)	重量 (g)	
M	35	13.7	16.7	175	220	25-27型・30型
L	44.6	15.7	18.7	252	400	40型



正しい持ち方



危険な持ち方

■ラボジャッキの持ち方・運び方注意

このクラスのラボジャッキを持ち運ぶ際は、安全のため天板を持たないで底板の下に手を入れ、確実に両手で抱えるようにして下さい。

■ステンレスタイプ ラチェットハンドル式(RSUS型)

製品コード	99-1620-43	99-1620-44	99-1620-45
型番	RSUS25-27	RSUS30-30	RSUS40-40
伸縮範囲	95 ~ 400mm	100 ~ 480mm	120 ~ 498mm
天板寸法	250×250×2.5tmm	300×300×3.0tmm	400×400×4.0tmm
底板寸法	270×270×2.5tmm	300×300×3.0tmm	400×400×4.0tmm
天板・底板材質	ステンレスSUS304		
アングル材質	ステンレスSUS304		
フレームバー材質	ステンレスSU304		
回転軸材質	SCM-435(クロムモリブデン鋼)		
ベアリング材質	ステンレス		
本体質量	約7.8kg	約11.8kg	約22kg
耐荷重	30kg	50kg	60kg
注意事項	重さ20 ~ 30kgのモノは、予め130mmの高さにしてから天板の上に置いてご使用下さい。	重さ35 ~ 50kgのモノは、予め150mmの高さにしてから天板の上に置いてご使用下さい。	重さ40 ~ 60kgのモノは、予め170mmの高さにしてから天板の上に置いてご使用下さい。
価格	¥110,000	¥158,000	¥260,000

※ステンレスタイプのRSUS20-23型の回転軸は摩耗を軽減するためにステンレスを使用しておりません。

※ラチェットハンドル材質:クロムモリブデン鋼。 サイズM(RSS25-27型・30-30型)、サイズL(RSS40-40型)

[12510]

1 実験設備

2 汎用・試料
処理器具

3 滅菌・洗浄
乾燥機器

4 形態観察・
計測機器

5 分離・分析・
検査器具

実験用器具&サポート用品

7 静電・安全・
環境用品

8 テープチューブ・
コネクタ

9 保存容器・
コンテナ・パット

10 オフィス用品・
工具

1 実験設備

2 汎用・試料
処理器具

3 滅菌・洗浄
乾燥機器

4 形態観察
計測機器

5 分離・分析
検査器具

実験用器具&サポート用品

7 静電・安全
環境用品

8 テープチューブ
リネクター

9 保存容器
コンテナ・パット

10 オフィス用品
工具

▶アネックス・ラボジャッキ 回転グリップ付ラチェットハンドル式



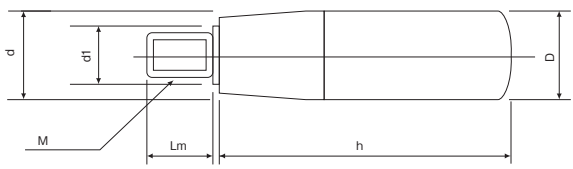
●一本の回転ネジによって天板を昇降させるラボジャッキは、傾きを抑えることが難しく、揺れないよう水平に上下させることは構造的な問題があると指摘されています。
アネックス・ラボジャッキは微妙な調整と寸法精度を高めることにより、出来るだけ安定した昇降ができるよう工夫しております。

●スラストベアリングと回転軸



●回転軸にスラストベアリングを取り付けてあるので、軽い力で天板のモノを上昇させることができます。(但し、条件により異なります)
●RSS16-18G～RSS20-23G型のスラストベアリングは、樹脂製保持器を採用しています。
●回転軸は他の構成材とは異なる材質を使用し、ネジの摩耗を軽減しスムーズな回転が得られるようにしています。
●中型・大型アネックスラボジャッキの持ち方・運び方の注意事項については次頁をご覧ください。安全上、正しい持ち方をお守り下さい。

回転グリップ仕様



サイズ	D	d	d1	h	Lm	M
S	21	17	10	50	13	M6×1
M	23	19	13	65	15	M8×1.25
L	28	22	13	90	17	M10×1.5

グリップ材質:
フェノール樹脂(黒)
ネジ材質:
SUM21亜鉛メッキ

※製作の都合上、予告なく仕様変更することがあります。
※ラチェットハンドルは次頁をご覧ください。

●回転グリップとラチェットハンドル

●回転グリップ付ラチェットハンドルを回転させるときは、回転範囲に障害物がないようスペースを確保して下さい。
●回転グリップ付ラチェットハンドルは、ラボジャッキの積載荷重を超えていても力が増えやすいため楽に回ります。このようなときは回転軸のネジに負担がかかり故障の原因となります。耐荷重制限がありますので必ずお守り下さい。
●回転グリップ付ラチェットハンドルを回すときは、載せるモノの形状や重さに合わせて回転スピードを調整して下さい。
●天板の昇降は、ラチェットハンドルの切替レバーをスライドさせた後ハンドルを回すと上下します。

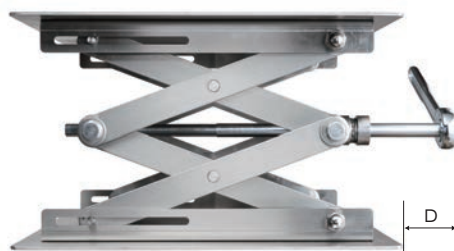
■スタンダードタイプ 回転グリップ付ラチェットハンドル式(RSS-G型)

製品コード	99-1620-50	99-1620-51	99-1620-52	99-1620-53	99-1620-54	99-1620-55
型番	RSS16-18G	RSS18-20G	RSS20-23G	RSS25-27G	RSS30-30G	RSS40-40G
区分	小 型			中 型 ・ 大 型		
伸縮範囲	70～250mm	70～250mm	75～300mm	95～400mm	100～480mm	120～498mm
天板寸法	160×160×1.5tmm	180×180×1.5tmm	200×200×1.5tmm	250×250×2.5tmm	300×300×3.0tmm	400×400×4.0tmm
底板寸法	180×180×1.5tmm	200×200×1.5tmm	230×230×1.5tmm	270×270×2.5tmm	300×300×3.0tmm	400×400×4.0tmm
天板・底板材質	ステンレスSUS304					
アングル材質	ステンレスSUS304					
フレームバー材質	SS400クロムメッキ仕上					
回転軸材質	SCM-435(クロムモリブデン鋼)					
ベアリング材質	高炭素クロム軸受鋼					
カップリング	ステンレスSUS304(P.524に掲載)			なし		
ラチェットハンドル	サイズ:S(長さ125mm) 材質:特殊クロムモリブデン鋼			サイズ:M(長さ175mm) 材質:特殊クロムモリブデン鋼		サイズ:L(長さ252mm) 特殊クロムモリブデン鋼
回転グリップ	サイズ:S(長さ50mm) グリップ材質:フェノール樹脂(黒)			サイズ:M(長さ65mm) グリップ材質:フェノール樹脂(黒)		サイズ:L(長さ90mm) フェノール樹脂(黒)
製品質量	約2.8kg	約3.1kg	約3.5kg	約7.8kg	約11.8kg	約22.0kg
耐荷重	20kg	20kg	25kg	30kg	50kg	60kg
備考	15～20kgのモノは 予め120mmの高さに してから天板の上に置 いてご使用ください。	15～20kgのモノは 予め120mmの高さに してから天板の上に置 いてご使用ください。	20～25kgのモノは 予め120mmの高さに してから天板の上に置 いてご使用ください。	20～30kgのモノは 予め130mmの高さに してから天板の上に置 いてご使用ください。	35～50kgのモノは 予め150mmの高さに してから天板の上に置 いてご使用ください。	40～60kgのモノは 予め170mmの高さに してから天板の上に置 いてご使用ください。
価格	¥34,800	¥35,200	¥36,500	¥60,500	¥86,000	¥141,800

※上記質量は、ラチェットハンドル、カップリング、回転グリップを含んだ目安の値を表示しております。
※耐荷重は均等且つ分散させた荷重の許容最大値です。これを超える荷重や均等でない偏荷重、衝撃などを加えたりすると、許容耐荷重以下でも変形や損傷することがあります。 [12510]

構成部品コード	本 体	22-0420-211	22-0420-221	22-0420-231	22-0420-241	22-0420-251	22-0420-261
	カップリング	22-0420-91	22-0420-91	22-0420-91	-	-	-
	ラチェットハンドル	22-0420-92	22-0420-92	22-0420-92	22-0420-93	22-0420-93	22-0420-94
	グリップハンドル	22-0420-95	22-0420-95	22-0420-95	22-0420-96	22-0420-96	22-0420-97

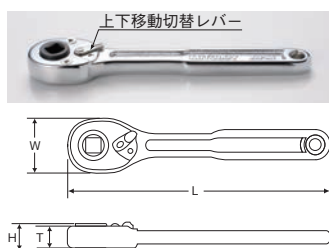
▶ アネックス・ラボジャッキ 回転グリップ付ラチェットハンドル式



■ 底板からの回転軸先端までの距離

型番	距離(D)
RSS16-18G	約50mm
RSUS16-18G	約50mm
RSS18-20G	約50mm
RSUS18-20G	約50mm
RSS20-23G	約50mm
RSUS20-23G	約50mm
RSS25-27G	約59mm
RSUS25-27G	約59mm
RSS30-30G	約85mm
RSUS30-30G	約85mm
RSS40-40G	約100mm
RSUS40-40G	約100mm

※回転グリップの長さは含んでおりません。



■ ラチェットハンドル寸法

ラチェット サイズ	W (mm)	T (mm)	H (mm)	L (mm)	重量 (g)
S	25	10	12.5	125	75
M	35	13.7	16.7	175	220
L	44.6	15.7	18.7	252	400

※回転グリップの仕様は前ページをご覧ください。

■ 中型・大型の持ち方・運び方注意

このクラスのラボジャッキを持ち運ぶ際は、天板を持たないで底板の下に手を入れ、確実に両手で抱えるようにして下さい。



正しい持ち方



危険な持ち方

■ ステンレスタイプ 回転グリップ付ラチェットハンドル式 (RSUS-G型)

製品コード	99-1620-60	99-1620-61	99-1620-62	99-1620-63	99-1620-64	99-1620-65
型番	RSUS16-18G	RSUS18-20G	RSUS20-23G	RSUS25-27G	RSUS30-30G	RSUS40-40G
区分	小型			中型・大型		
伸縮範囲	70 ~ 250mm	70 ~ 250mm	75 ~ 300mm	95 ~ 400mm	100 ~ 480mm	120 ~ 498mm
天板寸法	160×160×1.5tmm	180×180×1.5tmm	200×200×1.5tmm	250×250×2.5tmm	300×300×3.0tmm	400×400×4.0tmm
底板寸法	180×180×1.5tmm	200×200×1.5tmm	230×230×1.5tmm	270×270×2.5tmm	300×300×3.0tmm	400×400×4.0tmm
天板・底板材質	ステンレスSUS304					
アングル材質	ステンレスSUS304					
フレームバー材質	ステンレスSUS304					
回転軸材質	ステンレスSUS304			SCM-435(クロムモリブデン鋼)		
ベアリング材質	ステンレス製					
カップリング材質	ステンレスSUS304			なし		
ラチェットハンドル	サイズ:S(長さ125mm) 材質:特殊クロムモリブデン鋼			サイズ:M(長さ175mm) 材質:特殊クロムモリブデン鋼		サイズ:L(長さ252mm) 特殊クロムモリブデン鋼
回転グリップ	サイズ:S(長さ50mm) グリップ材質:フェノール樹脂(黒)			サイズ:M(長さ65mm) グリップ材質:フェノール樹脂(黒)		サイズ:L(長さ90mm) フェノール樹脂(黒)
製品質量	約2.8kg	約3.1kg	約3.5kg	約7.8kg	約11.8kg	約22.0kg
耐荷重	20kg	20kg	25kg	30kg	50kg	60kg
備考	15 ~ 20kgのモノは 予め120mmの高さに してから天板の上に置 いてご使用ください。					
価格	¥55,500	¥56,200	¥63,200	¥114,000	¥162,000	¥264,500

※上記質量は、ラチェットハンドル、カップリング、回転グリップを含んだ目安の値を表示しております。

※耐荷重は均等且つ分散させた荷重の許容最大値です。これを超える荷重や均等でない偏荷重、衝撃などを加えたりすると、許容耐荷重以下でも変形や損傷することがあります。

構成部品コード	本体	22-0420-301	22-0420-311	22-0420-321	22-0420-331	22-0420-341	22-0420-351
	カップリング	22-0420-91	22-0420-91	22-0420-91	-	-	-
	ラチェットハンドル	22-0420-92	22-0420-92	22-0420-92	22-0420-93	22-0420-93	22-0420-94
	グリップハンドル	22-0420-95	22-0420-95	22-0420-95	22-0420-96	22-0420-96	22-0420-97

1 実験設備

2 汎用・試料
処理器具

3 滅菌・洗浄
乾燥機器

4 形態観察・
計測機器

5 分離・分析・
検査器具

実験用器具&サポート用品

7 静電・安全・
環境用品

8 テープ・チューブ・
コネクタ

9 保存容器・
コンテナ・
パレット

10 オフィス用品・
工具