



TERAOKA  
ステンレス薬品庫・保管庫  
COLLECTION

上下段固定は庫内で連結。並列配置も隙間なくスッキリ!!  
新登場 BU 型はさまざまな大きさの瓶類を目的別に管理できます。

納期  
確認  
輸送費



ANX-500U

ANX-500B



プレート

レール

試薬瓶コンテナ

引出し

把手

## スーパーアネックス薬品庫ANX-500BU

製品コード	型番	本体外寸法 (W×D×Hmm)	上下段接続方式	セット価格
10-1301-18	ANX-500BU	1295×525×1870	庫内ボルト止め	¥830,000

※上記の試薬瓶及びコンテナは含まれておりません。

[13005]

### 特長

- スーパーアネックス薬品庫ANX-500B型とANX-500U型を合わせた新しいタイプの薬品保管庫です。(壁際設置対応型)
- ANX-500U型は主に500mLの試薬瓶の保管を目的としておりますが、小型の試薬瓶を下記のコンテナや木箱に入れプレート上で管理することもできます。(別売のプレート&レールの増設で、大量の小型瓶を収納することができます。)
- スーパーアネックス薬品庫ANX-500B型は1Lまでの試薬瓶を管理することを目的としております。ガロン瓶の保管など特注対応も可能です。(御見積)
- 別売の試薬瓶コンテナの仕切り板を増減することで、100mL、250mL、500mL、1000mLの容器を効率的に収納できます。
- ANX-500B型とANX-500U型を積重ねると6室となり、試薬瓶コンテナとの組合せで種類別、容量別、使用目的別などの使い分けができます。
- 扉はマグネットキャッチ方式を採用。開いた扉を「閉」の状態にしておくと、マグネットにより自然に扉が開くことはありません。
- ANX-500B型の上下連結タイプ、ANX-500U型の上下連結タイプの組合せも可能です。(壁固定、床固定、上下連結が必要です)(※要御打合)
- ANX-500BU型は上下連結を本体内部で行うため、並列配置した場合、横の薬品庫との隙間を最小限におさえて設置できます。  
(※並列配置した場合、横と接する面の床固定金具は使用できません。)
- (注意)連結金具、庫内連結ボルトは、地震などの強い揺れに対する転倒防止を保障するものではありません。設置される場所や床・壁材質、社内安全基準などに基づいて、必要に応じて補強して下さいをお願いします。
- レールを押し込むと軽くロックされ、プレートは定位置に固定されます。瓶を取出すときは、プレートに少し力を加えて引出すと前に出る仕組みです。取り出しやすく収納にも便利な機能です。

### 参考収納本数

試薬瓶コンテナ収納本数と1台当たりの目安収納本数(BU型セットの収納本数)

コンテナ収納数	18個
ボトル容量	
100mL	432本
250mL	270本
500mL	216本
1000mL	108本



100TC-1



250TC-1

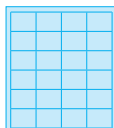


500TC-1

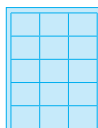


1000TC-1

BU型では、1000mLボトルの形状により108本収納することができない場合があります。このようなときはプレート位置の高さ調整をしてください。(収納本数が減少します。)



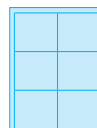
型番: 100TC-1  
容量: 100mL  
収納数: 24本  
仕切板: 縦3枚  
仕切板: 横5枚



型番: 250TC-1  
容量: 250mL  
収納数: 15本  
仕切板: 縦2枚  
仕切板: 横4枚



型番: 500TC-1  
容量: 500mL  
収納数: 12本  
仕切板: 縦2枚  
仕切板: 横3枚



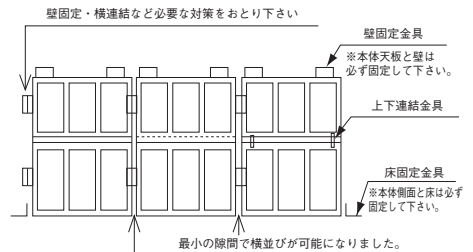
型番: 1000TC-1  
容量: 1000mL  
収納数: 6本  
仕切板: 縦1枚  
仕切板: 横2枚

### 仕様

型番	ANX-500B (下段)	ANX-500U (上段)
本体	材質・仕上	SUS304 外面ヘアーライン/内面#400研磨
	外形寸法(mm)	W1295×D525×H1000
	室内寸法(mm)	(W350×D480×H900)×3 (W350×D480×H770)×3
扉	材質・総数	SUS304 (3枚扉/左開き1、右開き2)×2段=6枚
	把手・鍵	コの字型取手6個(亜鉛合金メッキ仕上)、鍵6個所(共通鍵)
プレート	材質・総数	SUS304 9枚(取手一体型)
	内寸法(mm)	W308×D418×H35 (コンテナ用受皿として)
	定格耐荷重	MAX40kg/ペア(必ず40kg以下でご利用下さい)
引出し	材質・総数	SUS304 3個
	内寸法(mm)	W306×D398×H105
レール	材質・耐荷重	アキュライドレール/スチール製 許容耐荷重40kg
	総数(組数)	24本(12組)取付け済 18本(9組)取付け済
空気孔	設置箇所	両側面100mm幅 1箇所
	寸法(mm)	幅5×長丸40 10mmピッチ
付属品	天板固定2枚、側面床固定2枚、上下連結ボルト4本(固定用ボルト、ビスは含まず)	
質量	約128kg	約120kg

### 並列配置例

横に並べて配置した場合、中央の薬品庫は床固定金具が使用できません。左右の薬品庫と連結するような補強金具やボルトを用いて安全対策をおとり下さい。



壁固定・横連結など必要な対策をおとり下さい

壁固定金具

※本体天板と壁は必ず固定して下さい。

上下連結金具

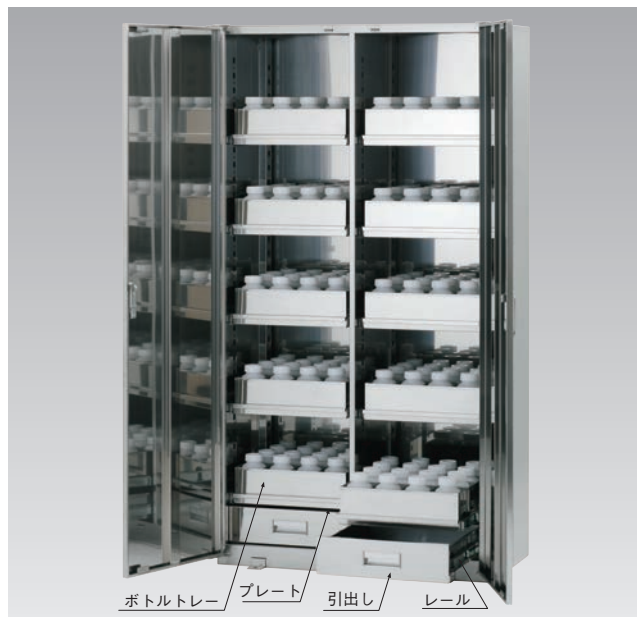
床固定金具

※本体側面と床は必ず固定して下さい。

最小の隙間で横並びが可能になりました。

# セキュリティーをお考えならダイヤルロック式扉のANX-100MDL。 解錠はキーがなくてもOK。

納期  
確認 輸送費



## スーパーアネックス薬品庫ANX-100MDL(ダイヤルロック方式)

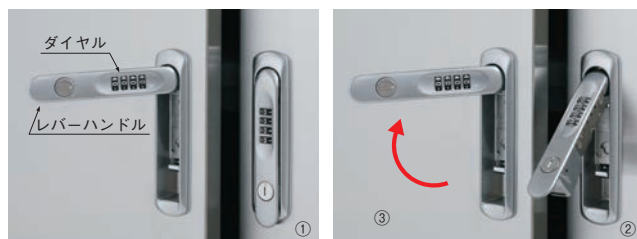
製品コード	10-1301-20
型番	ANX-100MDL
本体材質・仕上	ステンレスSUS304 外面:ヘアライン 内面:#400研磨
外形寸法	W1010×D510×H1800mm
庫内寸法	1庫(W435×D465×H1700mm)×2 ※但し、レール取付け支柱は含んでおりません
扉	材質:ステンレスSUS304(外面ヘアライン、内面#400研磨) 扉と本体の接続:ヒンジ+マグネット レバーハンドル 施錠:ダイヤルロック方式(予備キー付き) 亜鉛合金 表面仕上:サチライトクロムメッキ
ボトルトレイ	材質:ステンレスSUS304#400研磨(付属品:仕切板) 付属数:10個(外形寸法:W390×D434×H120mm/個) 仕切板:(500mL用/大3枚・小4枚/1トレイ)×10セット 収納本数:500mLボトル20本/1トレイ(合計200本)
プレート	材質:ステンレスSUS304製#400研磨(取手一体型) 有効寸法:約W393×D437×H35mm 標準付属10枚(レール取付け穴加工済) 用途:ボトルトレイ受皿、機器類や器具類の収納など 定格耐荷重MAX40kg/ペア
引出し	材質:ステンレスSUS304#400研磨仕上(埋込み把手除く) (有効寸法:約W391×D398×H110mm)×2個
レール	アキュライドレール/鉄に亜鉛メッキ仕上 24本付属(12ペア) 取付ピッチ:50mm・3メンパーフルトラベル/キャッチ付/ ドロワーレール付/消音フェルト付許容耐荷重40kg/ペア
付属品	転倒防止金具(前面2枚・側面2枚・天板2枚)、 レベル調整用スペーサー 3枚 ※アンカーボルト、ビス類は含まれておりません。
重量	約175kg
価格	¥670,000

※写真のボトル容器は含まれておりません。

13005

### 薬品庫の特長(壁際設置対応型)

- 壁際に設置しても壁側の扉が90°に開ければ、プレート、引出しが引き出せるタイプです。  
(設置場所により壁際の床固定金具は使用できないことがあります。)
- レール方式の薬品庫で、壁際に設置するとレールが引き出せず試薬瓶が取り出せない・・・とお困りの場合は当社製品を検討下さい。



### ANX-100MDL/ダイヤルロックについて

#### 施錠と解錠

取扱説明書に従ってダイヤルの暗証番号をセットしておきます。

- ダイヤルロックの可動レバーハンドルを収納します……①
- 施錠するときは、ダイヤルを回して数字を変えます。
- 解錠するときは、セットした暗証番号に合わせます。
- 扉を開くには、レバーハンドルを手前に引上げ②、90°回して引きます③。

#### 特長

- ダイヤルの暗証番号を合わせるだけで解錠できます。  
符号は0～9の数字で4個のダイヤルがあり、10000通りの組合せが可能。
- 暗証番号の変更はレバー操作一つで簡単に行えますが、レバーの可動は設定された暗証番号以外では操作できません。
- 暗証番号を忘れた場合は、付属のキーで解錠できます。

#### 転倒防止金具(安全のため、床・壁固定をお願いします)



#### 天井面と壁固定金具

- ・取付位置:2箇所
- ・付属枚数:2枚
- ・付属ネジ:本体天井用  
2本/枚×2=4本(M5)
- ・壁際金具穴径:φ8mm
- ・材質:ステンレスSUS304
- ※壁際のビス類は付属して  
おりません。

#### 側面と床固定金具

- ・取付位置:2箇所(左右各1)
- ・付属枚数:2枚
- ・アンカーボルト用穴径:φ15mm
- ・材質:ステンレスSUS304
- ※アンカーボルト類は付属  
していません。

#### 前面と床固定金具

- ・取付位置:2箇所
- ・付属枚数:2枚
- ・アンカーボルト用穴径:φ15mm
- ・材質:ステンレスSUS304
- ※アンカーボルト類は付属  
していません。

### 特長2(レール、プレート追加設置可能型)

- 三段レール方式で、トレーの奥にある試薬瓶を不慣れなく出し入れできます。
- レールを取り付けたプレートを押し込むと軽くロックがかかり、レールが固定されます。引き出すときは少し強く手前に引くとロックが解除されます。
- プレート、ボトルトレイ、レールは取りはずすことができるので、自由に空間のレイアウトができます。トレーの仕切り板をはずせば機器類も保管できます。

# ▶スーパーアネックスANX-100G(ガラス扉) & ANX-100M(ステンレス扉)

納期  
確認 輸送費



※写真のポリ瓶は含まれません。

ANX-100型を壁際に設置し、壁側の扉が90°に開けばボトルトレイや引出しがスムーズに引き出せます。(壁際設置対応型)  
(壁際に設置した場合、側面の床固定金具が使用できないことがあります。)  
薬品庫を壁の際に設置し有効活用することが大切なポイントです。



※写真のポリ瓶は含まれません。

## ■特長

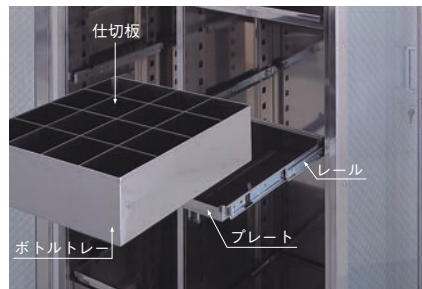
- 庫内のプレートやトレイを増減しレイアウトを自由に変えることで、目的に応じた試薬瓶や機器類の保管が出来ます。
- ANX-100Gはワイヤー入り透明ガラス扉で庫内の確認ができます。
- ANX-100Mはステンレス製扉で内部が見えないタイプです。
- 仕切板を変更することで1Lボトルも1トレイ当たり12本収納可能です。

## ■ANX-100G(ガラス扉) & ANX-100M(ステンレス扉)

製品コード		10-1301-10	10-1301-09
型番		ANX-100G	ANX-100M
本体	材質・仕上	ステンレスSUS304 外面:ヘアライン仕上 内面:#400研磨	
	外形寸法	W1010×D510×H1800mm	
	庫内寸法	1庫(W435×D465×H1700mm)×2	
扉	材質	ガラス/6.8mm ワイヤー入り	ステンレスSUS304
	施錠形式	鍵方式	鍵方式
	把手形状	コの字型1箇所/扉1枚×2 亜鉛合金メッキ仕上	
ボトルトレイ	材質	ステンレスSUS304	
	外形寸法	W390×D434×H120mm(1個)	
	トレイ・仕切板	10個(標準付属)・500mL用仕切板:大3枚、小4枚(1トレイ)	
	トレイ収納数	1トレイ当たり20本(500mLボトル)	
プレート	最大収納数	500mLボトル20本(1トレイ)×10個=200本	
	材質・用途	ステンレスSUS304・ボトルトレイ受皿/器具や消耗品保管等	
	内寸法・枚数	約W393.5×D437×H35mm / 10枚(標準付属)	
引出し	定格荷重	MAX40kg / ペア	
	機能	把手付き一体型加工 レール接続用取付穴4箇所	
	材質	ステンレスSUS304(但し埋込み把手は除く)	
引出し	有効内寸法	W391.5×D398×H97mm(1個)	
	引出し数	下段に2個(左右各庫内に1個)	
	取付ピッチ・材質	フリーピッチ(50mm)・鉄製に亜鉛メッキ仕上げ	
レール	耐荷重	許容耐荷重40kg / ペア	
	機能	・3メンバーフルトラベル ・キャッチ付き ・ドロワーレール付き ・消音フェルト付き	
付属品	・本体転倒防止金具:前面2箇所 天板2箇所 側面2箇所 (※アンカーボルトやネジ類は含まれておりません) ・マグネットキャッチ1台当たり4箇所(本体に取付済)		
価格		¥690,000	¥650,000

※転倒防止のためアンカーボルト等で床・壁固定をして下さい。

[13005]



■プレートにレールを取付け、レール受けに挿入します。プレートの上にボトルトレイを置けば設置完了です。簡単な組立て操作で安全にボトル管理ができます。



■レールを完全に収納させるとストッパー機能が働きます。ボトルを取り出すときは、プレート of 把手を持ち軽く力を入れ手前に引きます。ボトルトレイの奥にある容器まで容易に取り出すことができます。



■ANX-100Gの施錠時は、扉枠がプレートとボトルトレイの飛び出しを防止する構造です。ワイヤー入りガラスはボトルの飛散を防止します。

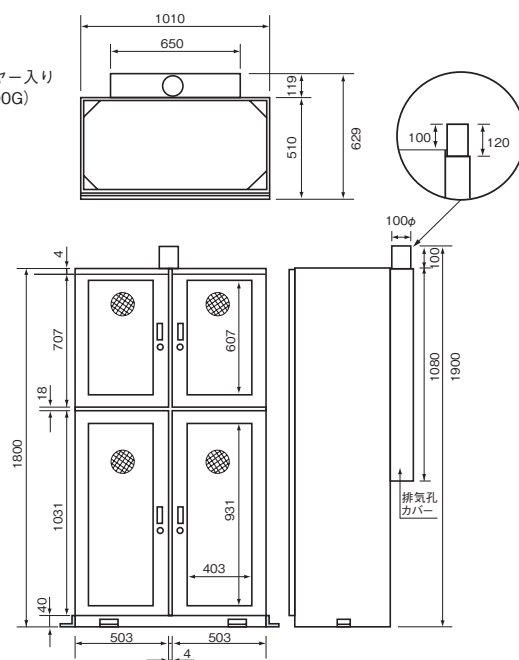
# スーパーアネックス薬品庫 ANX-200G(ガラス扉) & ANX-200M(ステンレス扉)

納期  
確認 輸送費



ANX-200G寸法図

6.8mmワイヤー入り  
透明硝子(200G)



把手4箇所  
(200G)コの字型亜鉛合金メッキ仕上  
(200M)埋込み型亜鉛合金メッキ仕上

### 壁際設置対応型

※壁際に設置しても、プレートやボトルトレイが開いた扉にあたることなくスムーズに引き出せます。(設置場所により壁側床固定金具が使用できないことがあります。)

鍵(扉各1×4)  
側面転倒防止金具

※写真のポリ瓶は含まれません。

## ANX-200G(ガラス扉) & ANX-200M(ステンレス扉)

製品コード	10-1301-11	10-1301-17
型番	ANX-200G	ANX-200M
材質及び仕上	ステンレスSUS304 内面:#400研磨 外面:ヘアライン	
外形寸法	W1010×D629×H1900mm	
庫内寸法	上段:2室(1室寸法W435×D465×H660mm) 下段:2室(1室寸法W435×D465×H980mm)	
背面排気ダクト	W650×D119×H1080mm	
排気筒	排気カバー上部に溶接φ100×H120mm (本体天板からはH100mmの高さ)	
排気孔	本体背面φ100mm 各室に1箇所	
扉4枚付き (ヒンジ仕様)	6.8mm透明ガラスワイヤー入 窓枠:ステンレスSUS304	ステンレスSUS304 (扉全面)
材質	ステンレスSUS304	
外形寸法	W390×D434×H120mm	
500mL用トレイと 仕切り板及び収納数	付属ボトルトレイ:7個(ステンレスSUS304) (トレイ仕切り板大3枚・小4枚)×7組 トレイ1個当り20本 500mL最大収納数140本	
1L用トレイと仕切り 板及び収納数	付属ボトルトレイ:3個(ステンレスSUS304) (トレイ仕切り板大2枚・小3枚)×3組 トレイ1個当り12本 1L最大収納数36本	
最大ボトル収納数	※すべて500mLで収納した場合最大200本(参考)	
材質	ステンレスSUS304 / W393×D437×H35mm	
付属数(機能)	10枚(把手加工付き、レール接続穴4箇所)	
定格耐荷重	MAX40kg / ペア	
使用目的	ボトルトレイの受皿及びレール接続	
その他用途	プレート単独で器具や消耗品の保管が可能	
材質	鉄+亜鉛メッキ	
取付ピッチ・耐荷重	フリーピッチ(50mm)・許容耐荷重40kg / ペア	
機能	・3メンバーフルラベル・キャッチ付き ・ドロワーレール付き・消音フェルト付き	
付属品(取付済み)	マグネットキャッチ上下段合計8個 上下段扉計4枚に鍵各1箇所、把手各1箇所 転倒防止金具(前面・側面・天板各2箇所)	
価格	¥780,000	¥720,000

※アンカーボルトやビス類、ダクト関連工事、運搬据付搬入費用などは含まれておりません。 [13005]

※本体と床や壁、天井は安全のため必ず固定して下さい。

## 特長

- 外部から庫内が見えないANX-200Mは、保管物の安全管理に役立ちます。庫内が見えるANX-200G(硝子扉)と共に大型薬品庫の決定版です。
  - 6.8mmワイヤー入り透明硝子扉は庫内状況を把握しやすく、外部から保管物の確認ができます。(ANX-200G)
  - 庫内は4室独立方式で共通の排気筒を設けました。ダクトファンなどを取付け、強制的に外部排気することより、研究室の嫌な臭気が抜けクリーンな職場環境に改善することができます。
- ※すべてのトレイにボトルトレイを設置し、仕切板をすべて500mL用に取替えると最大収納本数は200本になります。同様に仕切板をすべて1L用に取替えると最大120本収納できます。



●ボトルトレイとプレートを取り付けたプレートの上にボトルトレイを置いてあるだけなので、簡単にボトルトレイを持ち運びできます。また、奥のボトルも取り出し易い構造になっています。※ボトルトレイ 500mL用 7個、1L用3個がボトルプレートとセットで合計10組付属しています。



●プレートとレール 薬品庫内のレール受支柱は50mmピッチ。プレートとボトルトレイの高さを考えて、有効な間隔でご利用下さい。レールは支柱から簡単に抜けやす。トレイの穴4箇所レール部品を挿入するだけの固定方法。レールはストッパー機能付き、トレイを手前に少し強く引かないと動かない工夫がなされています。器具や消耗品の保管用として、単体でお使いいただくこともできます。



納期  
確認 輸送費

## スーパーアネックス薬品庫ANX-50シリーズ(壁際設置対応型)

製品コード	10-1301-01	10-1301-02	10-1301-03	10-1301-04
型番	ANX-50MR	ANX-50ML	ANX-50GR	ANX-50GL
本体材質	ステンレスSUS304 外面ヘアライン 内面研磨仕上			
外形寸法	W445×D525×H1800mm(取手、固定金具含まず)			
室内寸法	W350×D480×H1700mm(レール寸法含まず)			
扉材質	ステンレスSUS304		窓:6.8mmワイヤー入り透明硝子 枠:ステンレスSUS304	
扉開閉方向	■右開き	■左開き	■右開き	■左開き
扉把手形状	埋込み型(亜鉛合金メッキ仕上)		角型(亜鉛合金メッキ仕上)	
プレート(取手一体型)	SUS304(標準付属5枚) レール接続ロッククリップ穴4箇所 内寸法:約W308.5×D418×H35mm 定格耐荷重:MAX40kg/ペア 用途:試薬瓶コンテナ受け、機器類・備品の保管など			
引出し	材質:ステンレスSUS304(取手は合金メッキ仕上げ) 内寸法:約W306×D393×H105mm 1個			
レール	材質:スチール製アクアライドレール12本 許容耐荷重40kg/ペア 50mm間隔でレールの取付、移動が可能			
空気孔	切込み幅5×長さ40mm 長丸10×10mmピッチで両側面			
転倒防止	側面床固定各1、天板壁固定1箇所(ボルト・ビス類含まず) レベル調整用スペーサー 3枚			
マグネット	マグネットキャッチ本体扉受上下に各1箇所(取付済)			
鍵	扉1枚に1箇所(取付済)			
価格	¥400,000	¥400,000	¥430,000	¥430,000

※ポリ瓶・コンテナは付属しておりません。

[13005]

### 試薬瓶コンテナと収納本数

●別表の試薬瓶コンテナと仕切板の組合せで、100～1000mLまでの試薬瓶を収納することができます。

試薬瓶 収納 本数 (参考)	コンテナ型番	ボトル容量	収納本数/コンテナ(個)	1台当り収納数
	100TC-1	100mL	24本	120本
	250TC-1	250mL	15本	75本
	500TC-1	500mL	12本	60本
	1000TC-1	1000mL	6本	30本

### 特長

- 小スペース、少量の試薬瓶保管に適しています。
- 設置場所に応じて扉の開閉方向をお選びいただけます。
- 50mm間隔で任意の位置で取り付けられるスライドレールを採用。レールとプレートを追加することで、試薬瓶の収納本数を増やすこともできます。
- 下段に小物容器や書類などを保管できる引出しを備えています。
- 壁際に設置すると扉が開ききらないため、トレー&レールをうまく引き出せないことがあります。ANX-50シリーズではその問題をクリアーしております。(壁際に設置した場合は壁側の床固定金具は使用できません)



納期  
確認 輸送費

## スーパーアネックス薬品庫ANX-300G

製品コード	10-1301-12	
型番	ANX-300G	
本体	材質	ステンレスSUS304
	外形寸法	W1010×D570×H1800mm
	庫内寸法	(W435×D495)×2室・H1700mm
扉	枠材質/扉形式	ステンレスSUS304/引き違い戸
	ガラス	透明ガラス(ワイヤー入り)
ボトルトレー	材質	ステンレスSUS304
	外形寸法	W390×D434×H120mm
	トレイ数	10個
	仕切板	500mL用仕切板、大3枚、小4枚(トレー1個当り)
	ボトル収納数	500mLボトル20本(トレー1個当り)
	最大ボトル収納数	500mLボトル200本
プレート	材質	ステンレスSUS304
	プレート数	10枚(内寸法:W393×D435×H34mm)
	定格耐荷重	MAX40kg/ペア
レール	機能	把手付、レール部接続穴4ヶ所
	材質・耐荷重	鉄+亜鉛メッキ 許容耐荷重40kg/ペア
レール	機能	3メンバーフルトラベル、キャッチ付 ドロワーレール付、消音フェルト付
	取付ピッチ	フリーピッチ(50mm間隔)
付属品	鍵1ヶ所、本体転倒防止金具:前面2ヶ所、 側面2ヶ所、天板2ヶ所(ビス、ボルト類は付属しません)	
価格	¥730,000	

※別注品も製作致します。

[13005]

### 特長

- ステンレスボトルトレーやプレートは引き違い戸枠で飛び出しをしっかりとガード。前面ガラスもワイヤー入りにし飛散を防止します。
- レールは音の静かな消音バンパー付3メンバーフルトラベルレールを採用。棚板(プレート)を軽いタッチで操作できます。
- レールに接続されたプレート(棚板)を押し込むとロックがかかり、レールと棚板は収納されます。ロックされたレール・棚板を引き出すときは、軽く力を入れ手前に引き出さなければ動かない安全設計です。
- 2分割された庫内は利用者別管理や試薬瓶の種類別管理に最適。

## スーパーアネックス薬品庫ANX-500M(3室・引出し付) (壁際設置対応型)

壁際に設置でき、試薬瓶の取出しもスムーズです。  
(壁際に設置した場合、壁側の固定金具は使用できません。)



納期  
確認  
送料  
費

- 試薬瓶コンテナを利用して簡単に容器の保管ができます。コンテナの奥の容器も楽に取り出せる構造です。レールが収納されると軽いロックが働き、プレートが手前方向に滑り出さない機構です。
- 安全のため、床・天板は固定して下さい。



製品コード	10-1301-14	
型番	ANX-500M	
本体	材質・仕上	ステンレスSUS304 外面ヘアライン 内面#400研磨
	外形寸法	W1295×D525×H1000mm(取手等含まず)
	室内寸法	(W350×D480×H900mm)×3室
扉	材質・総数	ステンレスSUS304 3枚扉/左開き1箇所、右開き2箇所
	把手・鍵数	コの字角型(亜鉛合金メッキ仕上) 鍵3箇所
プレート	材質・総数	ステンレスSUS304 9枚(取手一体型 レール接続クリップ穴付)
	内寸法	約W380×D418×H35mm(コンテナ用受皿として)
	定格耐荷重	MAX40kg/ペア
引出し	材質・総数	ステンレスSUS304 3個(内寸W306×D398×H105mm/個)
レール	材質・耐荷重	アキュライドルール/スチール製・許容耐荷重40kg/ペア
	総数・間隔	24本(12組)プレート・引出しに取付済み 50mmピッチ
空気孔	100mm幅で両側面(切込み幅5×長丸40mm 10mmピッチ)	
付属品	転倒防止金具:天板2・側面1箇所 マグネットキャッチ6箇所 レベル調整用スペーサー 3枚	
重量	約115kg	
価格	¥400,000	

※写真の試薬瓶とコンテナは別売です。転倒防止金具のボルト・ネジは含みません。 [13005]

## スーパーアネックス薬品庫ANX-600M(3室・引出し付) (壁際設置対応型)



納期  
確認  
送料  
費

- 試薬瓶コンテナを利用して、薬品別や担当者別、室内別を使い分けことが出来る薬品庫です。収納されるとレールに軽いロックが働き、プレートが手前方向に滑り出さない機構です。
- 安全のため、床・天板は固定して下さい。



製品コード	10-1301-16	
型番	ANX-600M	
本体	材質・仕上	ステンレスSUS304 外面ヘアライン 内面#400研磨
	外形寸法	W1295×D525×H1250mm(取手等含まず)
	室内寸法	(W350×D480×H1150mm)×3室
扉	材質・総数	ステンレスSUS304 3枚扉/左開き1箇所、右開き2箇所
	把手・鍵数	コの字角型(亜鉛合金メッキ仕上) 鍵3箇所
プレート	材質・総数	ステンレスSUS304 12枚(取手一体型 レール接続クリップ穴付)
	内寸法	約W380×D418×H35mm(コンテナ用受皿として)
	定格耐荷重	MAX40kg/ペア
引出し	材質・総数	ステンレスSUS304 3個(内寸W306×D398×H105mm/個)
レール	材質・耐荷重	アキュライドルール/スチール製・許容耐荷重40kg/ペア
	総数・間隔	30本(15組)プレート・引出しに取付済み 50mmピッチ
空気孔	100mm幅で両側面(切込み幅5×長丸40mm 10mmピッチ)	
付属品	転倒防止金具:天板2・側面1箇所 マグネットキャッチ6箇所 レベル調整用スペーサー 3枚	
重量	約125kg	
価格	¥500,000	

※写真の試薬瓶とコンテナは別売です。転倒防止金具のボルト・ネジは含みません。 [13005]

## 試薬瓶コンテナ (別売) 収納本数

スーパーアネックスANX-500型、600型に使用する試薬瓶コンテナは、仕切り板を取り替えることによって、バリエーションに富んだ使い方が出来ます。ボトルを管理される場合は是非ご使用下さい。



### ANX-500、-600型試薬瓶総収納本数とコンテナ数

型番	500G	500M	600G	600M
コンテナ収納数	9個	9個	12個	12個
ボトル容量	100mL	216本	216本	288本
	250mL	135本	135本	180本
	500mL	108本	108本	144本
	1000mL	54(36)本	54(36)本	72(54)本

※一部の瓶形状によっては( )内の本数しか入らないことがあります。

### 試薬瓶コンテナの仕切り板枚数と収納本数(1トレイあたり)

100TC-1	250TC-1	500TC-1	1000TC-1
100mL用 24本収納	250mL用 15本収納	500mL用 12本収納	1000mL用 6本収納
仕切り板・大3枚 仕切り板・小5枚	仕切り板・大2枚 仕切り板・小4枚	仕切り板・大2枚 仕切り板・小3枚	仕切り板・大1枚 仕切り板・小2枚

※薬瓶トレイと仕切り板は別途お買い求め下さい。 \トレイ(上から見た場合)

## ▶スーパーアネックス薬品庫ANX-500G(3室・引出し付)(壁際設置対応型)

壁際に設置することができるため、スペースを有効に活用できます。  
(設置場所により、床固定金具を利用できないことがあります。)



- 試薬瓶コンテナを利用して簡単に容器の保管ができます。コンテナの奥の容器も楽に取り出せる構造です。レールが収納されると軽いロックが働きます。プレートが手前方向に滑り出さない機構です。
- 安全のため、床・天板は固定して下さい。



製品コード	10-1301-13		
型番	ANX-500G		
本体	材質・仕上	ステンレスSUS304 外面ヘアライン 内面#400研磨	
	外形寸法	W1295×D525×H1000mm(取手等含まず)	
	室内寸法	(W350×D480×H900mm)×3室	
扉	材質	枠:ステンレスSUS304 ガラス:6.8tmm透明ワイヤー入り	
	総数・機能	3枚扉(左開き1・右開き2)扉枠がプレートの飛出しを防止	
	把手・鍵数	コの字角型(亜鉛合金メッキ仕上)鍵3箇所	
プレート	材質・総数	ステンレスSUS304 9枚(取手一体型 レール接続クリップ穴付)	
	内寸法	約W380×D418×H35mm	
	定格耐荷重	MAX40kg/ペア	
用途	試薬瓶コンテナ用または単体で器具・備品の保管		
引出し材質・総数	ステンレスSUS304 3個(内寸W306×D398×H105mm/個)		
レール	材質・耐荷重	アキュライドレール/スチール製・許容耐荷重40kg/ペア	
	総数・間隔	24本(12組)プレート・引出しに取付済み 50mmピッチ	
空気孔	100mm幅で両側面(切込み幅5×長丸40mm 10mmピッチ)		
付属品	転倒防止金具:天板2・側面1箇所 マグネットキャッチ6箇所 レベル調整用スペーサー 3枚		
重量	約115kg		
価格	¥500,000		

※写真の試薬瓶とコンテナは別売です。転倒防止金具のボルト・ネジは含みません。

[13005]

## ▶スーパーアネックス薬品庫ANX-600G(3室・引出し付)(壁際設置対応型)

壁際に設置することができるため、スペースを有効に活用できます。  
(設置場所により、床固定金具を利用できないことがあります。)



- 試薬瓶コンテナを利用して、薬品別や担当別、室内別に分けることができる薬品庫です。収納されると軽いロックが働きます。プレートが手前方向に滑り出さない機構です。
- 安全のため、床・天板は固定して下さい。



製品コード	10-1301-15		
型番	ANX-600G		
本体	材質・仕上	ステンレスSUS304 外面ヘアライン 内面#400研磨	
	外形寸法	W1295×D525×H1250mm(取手等含まず)	
	室内寸法	(W350×D480×H1150mm)×3室	
扉	材質	枠:ステンレスSUS304 ガラス:6.8tmm透明ワイヤー入り	
	総数・機能	3枚扉(左開き1・右開き2)扉枠がプレートの飛出しを防止	
	把手・鍵数	コの字角型(亜鉛合金メッキ仕上)鍵3箇所	
プレート	材質・総数	ステンレスSUS304 12枚(取手一体型 レール接続クリップ穴付)	
	内寸法	約W380×D418×H35mm	
	定格耐荷重	MAX40kg/ペア	
用途	試薬瓶コンテナ用または単体で器具・備品の保管		
引出し材質・総数	ステンレスSUS304 3個(内寸W306×D398×H105mm/個)		
レール	材質・耐荷重	アキュライドレール/スチール製・許容耐荷重40kg/ペア	
	総数・間隔	30本(15組)プレート・引出しに取付済み 50mmピッチ	
空気孔	100mm幅で両側面(切込み幅5×長丸40mm 10mmピッチ)		
付属品	転倒防止金具:天板2・側面1箇所 マグネットキャッチ6箇所 レベル調整用スペーサー 3枚		
重量	約140kg		
価格	¥600,000		

※写真の試薬瓶とコンテナは別売です。転倒防止金具のボルト・ネジは含みません。

[13005]

## 試薬瓶コンテナ(別売)の仕切板と収納本数

● スーパーアネックスANX-500型、600型に使用する試薬瓶コンテナは、仕切板を取り替えることによって、パリエーションに富んだ使い方が出来ます。ボトルを管理される場合は是非ご使用下さい。(P.46掲載)

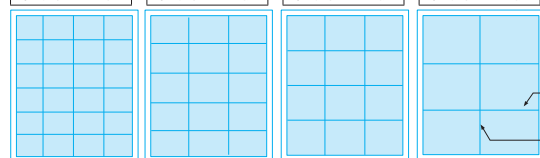
■ ANX-500、-600型試薬瓶総収納本数とコンテナ数

型番	500G	500M	600G	600M
コンテナ収納数	9個	9個	12個	12個
ボトル容量	100mL	216本	216本	288本
	250mL	135本	135本	180本
	500mL	108本	108本	144本
	1000mL	54(36)本	54(36)本	72(54)本

※一部の瓶形状によっては( )内の本数しか入らないことがあります。

■ 試薬瓶コンテナの仕切板と収納本数(1トレイあたり)

100TC-1	250TC-1	500TC-1	1000TC-1
100mL用	250mL用	500mL用	1000mL用
24本収納	15本収納	12本収納	6本収納
仕切板:大3枚 仕切板:小5枚	仕切板:大2枚 仕切板:小4枚	仕切板:大2枚 仕切板:小3枚	仕切板:大1枚 仕切板:小2枚



※試薬瓶コンテナと仕切板は別途お買い求めください。

トトレイ(上から見た場合)



## スーパーアネックス薬品庫 ANX-701G&701M



納期  
確認

輸送費

### ■ 転倒防止金具

- 本体天板と壁固定金具  
止めネジ2か所、合計4本付属。壁側の穴径はφ8mm。壁用ネジは含まれておりません。



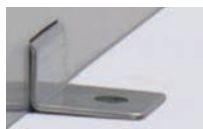
### ● 上下連結固定金具

- 上下連結固定金具  
上段と下段の固定金具で、上段は嵌め込み、下段側をネジで留めます。(ANX-701Gに金具と止めネジ付属)



### ● 側面床固定金具

- 側面床固定金具  
下段本体と床を固定します。ボルト用穴径はφ15mmですが、アンカーボルトは含まれておりません。



※イメージ写真ですので、試薬瓶やパッケージ類は含まれません。



※イメージ写真ですので、容器、コンテナ (P.46掲載)、箱類は含まれません。

### ■ スーパーアネックス薬品庫ANX-701G

製品コード	型番	外形寸法(W×D×Hmm)	価格
10-1301-30	ANX-701G	960×500×900	¥440,000

※ボトルトレイ(プレート、レール)を追加することも可(御見積)

13005

#### ■ 特長

- 試薬瓶はステンレス製トレイに収納するタイプです。
- ANX-701Gはスライドレールを採用しています。ボトルトレイを載せたプレート在庫内に収納すると軽いロックがかかり、プレートを引き出すとロックが解除されます。  
扉が施錠されている状態で微振動があった場合、プレートは扉枠に守られて飛び出すことはありません。(施錠時)
- 50mmピッチでレールを取り付けできます。庫内に収納する保管物の大きさに合わせて、レールの取付位置を決めることができます。
- 前面は透明ガラス扉で、外から庫内の保管物の確認ができます。
- ANX-701Mと積み重ねる場合は、ANX-701Gは上段でご利用下さい。

#### ■ 仕様

- 庫内有効寸法:(約W405×D460×H758mm)×2室
- 本体・扉枠材質:ステンレスSUS304 ● 透明ガラス厚み:3mm
- 鍵:各扉に1箇所(共通鍵) ● 埋込み型把手:亜鉛合金メッキ仕上
- 付属ボトルトレイ:4個(SUS304) 収納可能本数/20本(11トレイ)  
仕切板:(1マス約88×84mm) 4×5列 合計20マス(11トレイ)  
※仕切板付ボトルトレイは1庫内に1組追加可能(別売)。
- 付属プレート:4枚(SUS304) 有効内寸/約W363×D428×H35mm
- 定格耐荷重:MAX40kg/ペア
- 付属レール:鉄に亜鉛メッキ 取付ピッチ50mm
- 両側面上部に空気孔を設けてあります。
- 重量:約75kg
- その他付属品:転倒防止金具 側面(各1)、天板(2)、上下連結(各1)  
※転倒防止金具にはビスやボルト類は含まれておりません。  
レベル調整用スペーサー 3枚付。  
※安全のため必ず転倒防止金具を取り付けて下さい。

### ■ スーパーアネックス薬品庫ANX-701M

製品コード	型番	外形寸法(W×D×Hmm)	価格
10-1301-31	ANX-701M	960×500×900	¥260,000

13005

#### ■ 特長

- エコノミー型の床置き型専用の薬品庫で、扉に蝶番を使用しない方式を採用しています。
- 写真の試薬瓶コンテナを使用し、仕切り板を増減することで、100mL、250mL、500mL、1Lの試薬瓶を収納できます。(P.46掲載)
- ANX-701Mは25mm間隔で棚を取り付けられるため、庫内に収納する保管物の大きさに合わせて、棚板の枚数を増減することができます。棚受金具の上に棚を載せるタイプです。  
※棚板を追加する場合は別途お買い求め下さい。
- 扉はステンレス製片開きで、センターに間仕切りのある2室型です。
- ANX-701Gと積み重ねる場合は、ANX-701Mは下段でご利用下さい。

#### ■ 仕様

- 庫内入口寸法:W390.5×H808mm(2室共)
- 庫内有効寸法:W 453×D413×H808mm(フック取付柱等含まず)
- 本体・扉材質:ステンレスSUS304
- 鍵:扉1枚に1箇所
- 把手:埋め込み型、亜鉛合金メッキ仕上
- 付属棚板:材質・寸法/SUS304(約W453×D413×H20mm)×4枚  
専用棚受金具(棚1枚につき4個)×4組
- 両側面上部に空気孔を設けてあります。
- 重量:約50kg
- その他付属品:転倒防止金具 側面(各1)、天板(2)、上下連結(各1)  
※転倒防止金具にはビスやボルト類は含まれておりません。  
レベル調整用スペーサー 3枚付。  
※安全のため必ず転倒防止金具を取り付けて下さい。

## ▶スーパーアネックス薬品庫ANX-707G(床置き用)(壁際設置対応型)



※ANX-707Mと積み重ね使用の場合は別途御見積させていただきます。  
 ※スライドレール式薬品庫を壁際に設置すると、扉が壁にあたるため十分に開かず、プレートやレールがスムーズに引き出せないことがあります。当社薬品庫はこの問題をクリアしております。(但し、壁際側床固定金具は使用できないことがあります)

納期  
確認  
輸送費

製品コード	10-1301-32
型番	ANX-707G
本体・プレート・扉枠	ステンレスSUS304
本体外形寸法	W820×D525×H900mm
庫内有効寸法	(W330×D480×H800mm)×2室
扉・鍵	6.8mm厚透明ガラス・ワイヤー入り片開き/コの字角型(亜鉛合金メッキ仕上)扉1枚に付き鍵1箇所(共通鍵)
プレート	把手一体型トレー(レール用クリップ穴加工済)内寸法:約W288×D418×H35mm 定格耐荷重:MAX40kg/ペア(1プレートあたり) 付属枚数/6枚(試薬瓶コンテナ別売)
レール	付属本数/12本 スチール製アキュライドレール 取付けピッチ/50mm許容耐荷重40kg/ペア
本体加工	左右側面に100mm幅空気孔 1箇所 切込み幅5mm×長さ40mm×長丸10mmピッチ
付属品	転倒防止金具(側面各1箇所・天板2箇所)、レベル調整用スペーサー 3枚
重量	約65kg
価格	¥400,000

※試薬瓶コンテナ・ポリ瓶は別売です。※転倒防止金具用のビス・ボルトは含まれません。 [13005]

- 小型で搬入・据付の簡単な薬品庫です。
- レールの伸縮で試薬瓶トレーの出し入れが楽に行えます。
- ワイヤー入り透明ガラス6.8mmを使用しているため、ガラスの飛散防止に役立ちます。また、施錠時であれば、軽微な振動に対し扉枠がプレートの飛び出しを防止します。
- 庫内状況も確認でき、安全面にも配慮した薬品庫です。

## ▶スーパーアネックス薬品庫ANX-707M(床置き用)(壁際設置対応型)



※ANX-707Gと積み重ね使用の場合は別途御見積させていただきます。  
 ※壁際設置の場合、側面の床固定金具は使用できないことがあります。

納期  
確認  
輸送費

製品コード	10-1301-33
型番	ANX-707M
本体・プレート・扉枠	ステンレスSUS304
本体外形寸法	W820×D525×H900mm
庫内有効寸法	(W330×D480×H800mm)×2室
扉・鍵	片開き/コの字角型取手(亜鉛合金メッキ仕上)扉1枚に付き鍵1箇所(共通鍵)
プレート	把手一体型トレー(レール用クリップ穴加工済)内寸法:約W288×D418×H35mm 定格耐荷重:MAX40kg/ペア(1プレートあたり) 付属枚数/6枚(試薬瓶コンテナ別売)
レール	付属本数/12本 スチール製アキュライドレール 取付けピッチ/50mm 許容耐荷重40kg/ペア
本体加工	左右側面に100mm幅空気孔 1箇所 切込み幅5mm×長さ40mm×長丸10mmピッチ
付属品	転倒防止金具(側面各1箇所・天板2箇所)、レベル調整用スペーサー 3枚
重量	約60kg
価格	¥340,000

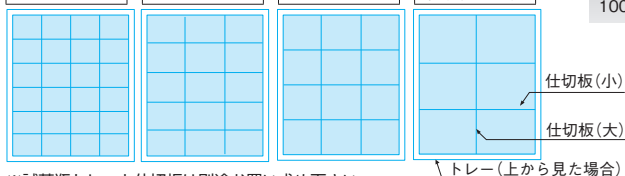
※試薬瓶コンテナ・ポリ瓶は別売です。※転倒防止金具用のビス・ボルトは含まれません。 [13005]

- 小型で搬入・据付の簡単な薬品庫です。
- 試薬瓶トレーのプレート上に置くタイプで管理が楽です。
- プレート上には試薬瓶トレー以外に、器具類や消耗品などを置いて保管することもできます。
- レールとプレートを取り外せば、ガロン瓶などの収納保管庫としても利用できます。

### 試薬瓶コンテナと収納本数

■試薬瓶コンテナの仕切板枚数と収納本数(1コンテナあたり)

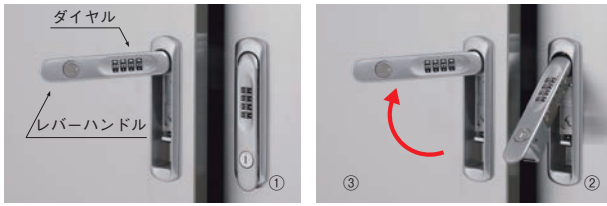
100TC-1 100mL用 24本収納 仕切板:大3枚 仕切板:小5枚	250TC-1 250mL用 15本収納 仕切板:大2枚 仕切板:小4枚	500TC-1 500mL用 12本収納 仕切板:大2枚 仕切板:小3枚	1000TC-1 1000mL用 6本収納 仕切板:大1枚 仕切板:小2枚
--------------------------------------------------	--------------------------------------------------	--------------------------------------------------	---------------------------------------------------



※試薬瓶トレーと仕切板は別途お買い求め下さい。

試薬瓶容量	100mL	250mL	500mL	1000mL
収納本数(1トレー当り)	24本	15本	12本	6本
試薬瓶トレー収納数	6個			
試薬瓶収納本数	144本	90本	72本	36本

## ダイヤルロック付き薬品庫の説明



### ■ダイヤルロック錠

#### ●施錠と解錠

- 1) 取扱説明書に従ってダイヤルの暗証番号を決めておきます。
- 2) ダイヤルロックの可動レバーハンドルを収納します①。
- 3) 施錠するときは、ダイヤルを回して数字を変えます。
- 4) 解錠するときは、セットした番号に合わせます。
- 5) 扉を開くときは、レバーハンドルを手前に引き上げ②、90°回して引きます③。

#### ●特長

- ・ダイヤルの暗証番号を合わせるだけで解錠できます。  
符号は0～9の数字で、4個のダイヤルがあり10,000通りの組み合わせが可能。
- ・暗証番号の変更はレバー操作ひとつで簡単に行えますが、レバーの可動は設定された暗証番号以外では操作できません。
- ・暗証番号を忘れた場合は、付属のキーで解錠できます。

## ▶スーパーアネックス薬品庫ANX-701MDL&ANX-707MDL



### ■特長(共通)

- キーを持たなくてもダイヤルを合わせるだけで解錠できます。
  - コンテナ(別売)を使用し仕切り板を増減することで、100mL～1Lまでの容器保管が可能です。
- ※イメージ写真のため、ガロン瓶、ポリ容器、コンテナは含まれません。

### ■共通仕様

- 本体材質: ステンレスSUS304 (外面/ヘアーライン・内面/#400研磨)
- 扉開閉方式: ダイヤルロックレバーハンドル方式採用
- 扉施錠・解錠方式: 暗証番号ダイヤルロック錠/扉1枚に1個×2(鍵2個付)
- ダイヤルロック錠材質: 亜鉛合金、サチライトクロムメッキ仕上
- 本体加工: 左右側面に100mm幅空気孔1箇所(切込み5×40mm・長丸、10mmピッチ)
- 付属品: 転倒防止金具(側面各1箇所、天板2箇所。但し壁際設置の場合、壁側床固定金具は使用できません。) レベル調整用スペーサー 3枚



壁際に設置した薬品庫では、壁側の扉が開ききらず、容器や物が出しにくいことがあります。ANX-701MDLはこの問題をクリアし、スペースを有効に活用できます。

### ■スーパーアネックス薬品庫ANX-701MDL

製品コード	型番	寸法(W×D×Hmm)	価格
10-1301-21	ANX-701MDL	外形960×500×900 庫内(453×413×810)×2室	¥300,000

13005

### ■特長

- 25mm間隔で取付けできる棚受け金具と棚板が付属します。
- 棚位置を変えることで、ガロン瓶や試薬瓶などが収納できます。

### ■仕様

- 本体と扉の取付方法: スライド丁番採用
- 棚板材質: ステンレスSUS304、W453×D413×H20mm  
棚板4枚、棚受け金具16個

### ■スーパーアネックス薬品庫ANX-707MDL

製品コード	型番	外形寸法(W×D×Hmm)	価格
10-1301-22	ANX-707MDL	820×525×900	¥380,000

13005

### ■特長

- スライドレール方式なので、奥の試薬瓶も楽に取り出せます。

### ■仕様

- 本体と扉の取付方法: ヒンジ方式
- プレート(取手一体型トレー): SUS304(内寸: W288×D418×H35mm)×6枚  
定格耐荷重: 40kg/1個
- レール: スチール製アキュライドレール12本 取付ピッチ: 50mm  
許容耐荷重: 40kg/ペア



最もポピュラーな薬品庫として広くご利用いただいております。



## ▶ステンレス製薬品庫SGM(上下分離型)

製品コード	10-1305-50	10-1305-51	
型番	SM型	SG型	
本体	材質	ステンレスSUS304 外面:ヘアライン仕上 内面:研磨	
	外形寸法(mm)	W900×D500×H900	W900×D330×H900
	室内寸法(mm)	(W420×D474×H810)×2室	(W860×D260×H820)×1室
	入口寸法(mm)	W402×H800(1室)	W850×H820(1室)
通気孔	側面上下各1×両面	側面上下各1×両面	
扉	材質	SUS304(蝶番・取手を除く) スライド蝶番方式	枠:SUS304(取手・鍵部除く) 窓/ワイヤー入りガラス
	種類・把手	片開扉(樹脂製埋込把手付)	引き違い戸(合金埋込み把手付)
鍵	扉に鍵1箇所×2(共通鍵)	1箇所	
棚板	材質・総数	ステンレスSUS304 4枚	ステンレスSUS304(2枚)
	棚間隔	各室2枚固定256mm間隔	取付間隔50mmフリーピッチ
転倒防止金具		床固定用側面2箇所×2	天板固定金具2箇所
		(SM+SGセットの場合)上下連結金具側面1箇所×2	
重量	43kg	38kg	
価格	¥200,000	¥230,000	
セット価格	¥430,000		

※ポリ瓶・コンテナは付属しておりません。

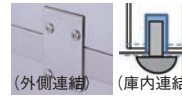
[12505]

### ■特長

- 上段SG型は、ガラス飛散防止にワイヤー入りを採用しました。
- 下段SM型は2室に分かれており、コンテナでの試薬瓶の保管や器具、備品の管理、棚を外してガロン瓶を保管することもできます。
- SM型扉はスライド蝶番を採用しており、取り外すことも可能です。



SM床固定金具



SM-SG上下連結金具



SG天板壁固定金具

- 安全のため、転倒防止金具は必ず取付けて下さい(固定金具用ネジは付属しません)。
- 上下段連結は側面からの金具固定方式以外に、庫内でのビス止めによる上下連結方式も可能にし、並列配置の際の隙間を最少にしました。



※写真のポリ瓶は含まれません

## ▶小型容器収納キャビネットSUN-590(床置型)

製品コード	10-1305-55	
型番	SUN-590	
外形寸法	W362×D590×H890mm	
材質	本体:ステンレスSUS304,仕切板:ポリプロピレン 引出し収納レール:スチール製メッキ仕上げ	
引出し	内寸法	W248×D380×H100mm(各段共通) SUS304研磨仕上
	最上段引出	50mL・100mL用 収納容器有効高:170mm
	二段目引出	200mL・300mL用 収納容器有効高:170mm
	三段目引出	500mL用 収納容器有効高:190mm
下段引出	1000mL用 収納容器有効高:230mm	
付属品	側面床固定金具2枚 天板壁固定1枚(固定金具用ネジは付属しません)	
価格	¥220,000	

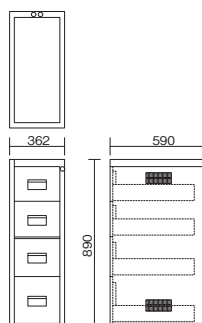
[12505]

### ■特長

- 検査などで必要な小型容器(50mL～1000mL)を収納することができます。
- 必要に応じて仕切板を取外し、物品の収納保管庫として使用することもできます。
- 鍵の開閉で4個の引出しは一度に解錠、施錠されます。引出しはスライドレールに固定されているため、引き抜いて持ち出すことができない構造です。

### ■付属仕切板の枚数と組み合わせ図

上段 24マス 55×55mm/マス	二段目 15マス 68×78mm/マス	三段目 12マス 78×85mm/マス	下段 6マス 118×118mm/マス
50mL・100mL用 ・仕切板大3枚 ・仕切板小5枚	200mL・300mL用 ・仕切板大2枚 ・仕切板小4枚	500mL用 ・仕切板大2枚 ・仕切板小3枚	1000mL用 ・仕切板大1枚 ・仕切板小2枚



納期確認 梱包費 輸送費

## ▶メディカルキャビネット AXS型



AXS-20

AXS-30

製品コード	10-1305-20	10-1305-21	10-1305-22	
型番	AXS-10	AXS-20	AXS-30	
区分	上下段セット	上段専用	下段専用	
本体材質・仕上	ステンレスSUS304 外面:ヘアライン 内面:#400研磨			
外寸法W×D×H	910×500×1800mm	910×500×900mm	910×500×900mm	
有効内寸W×D×H	—	850×420×820mm	850×420×790mm	
扉	材質	ステンレスSUS304		
	埋込み把手	舟形引き手 (SUS304)		
	鍵	上下段各1・メッキ仕上	1箇所/メッキ仕上	1箇所/メッキ仕上
棚	開閉方式	引違い戸(樹脂製戸車付)		
	材質・寸法	ステンレスSUS304/W903×D415×H20mm(1枚)		
	付属枚数	上段2枚・下段2枚	2枚	2枚
板	棚受金具	16個(棚4枚分)	8個	8個
	取付間隔	25mmピッチ×30穴の範囲で移動・取付け可能		
転倒防止金具	上段・壁連結	2枚(上段後部2)	2枚(後部壁側)	—
	上下段連結	2枚(側面各1)	—	—
	下段・床連結	4枚(前面2・側面各1)	—	4枚(前面2・側面各1)
※(付属外)	転倒防止金具用ボルト、ビス、ナット等は含まれません。			
その他	上段袴なし・下段袴付き	袴なし	袴付き	
価格	¥420,000	¥210,000	¥210,000	

※安全のため試薬瓶、ガロン瓶などはコンテナ(別売)に入れて保管して下さい。

※梱包費/上段¥3,000 下段¥3,000 セット¥6,000

13005

### ■特長

- 上下段ともステンレス引違い戸の美しい保管庫です。
- メディカルキャビネットAXS型は上下積重ね方式の保管庫です。
- 搬入や据え付けが簡単。堅固で安心してお使いいただけます。
- 音の静かな引き違い戸で、軋むような異音ができません。
- 引違い戸は特定の位置でしか取り外しできません。このため、施錠された戸は簡単には外れず、保管物の飛散を防止します。
- 上下段共W903×D415mmの棚板を効率的に利用することができます。

※イメージ写真ですので、コンテナや瓶類は含まれません。

## ▶メディカルキャビネット AX型

納期確認 梱包費 輸送費



AX-2

AX-3

製品コード	10-1305-10	10-1305-11	10-1305-12	
型番	AX-1	AX-2	AX-3	
区分	上下段セット	上段専用	下段専用	
本体材質・仕上	ステンレスSUS304 外面:ヘアライン 内面:#400研磨			
外寸法W×D×H	910×500×1800mm	910×500×900mm	910×500×900mm	
有効内寸W×D×H	—	850×420×820mm	850×420×790mm	
扉	材質	上段:6.8mmワイヤー入りガラス戸 窓枠:SUS304 下段:SUS304	ガラス:6.8mmワイヤー入り窓枠:ステンレスSUS304	ステンレスSUS304
	埋込み把手	舟形引き手 (SUS304)		
	鍵	上下段各1・メッキ仕上	1箇所/メッキ仕上	1箇所/メッキ仕上
棚	開閉方式	引き違い戸(樹脂製戸車付)		
	材質	ステンレスSUS304/W903×D415×H20mm(1枚)		
	付属枚数	上段2枚・下段2枚	2枚	2枚
板	棚受金具	16個(棚4枚分)	8個	8個
	取付間隔	25mmピッチ×30穴の範囲で移動・取付け可能		
転倒防止金具	上段・壁連結	2枚(上段後部2)	2枚(後部壁側)	—
	上下段連結	2枚(側面各1)	—	—
	下段・床連結	4枚(前面2・側面各1)	—	4枚(前面2・側面各1)
※(付属外)	転倒防止金具用ボルト、ビス、ナット等は含まれません。			
その他	上段袴なし・下段袴付き	袴なし	袴付き	
重量	95kg	50kg	45kg	
価格	¥450,000	¥250,000	¥200,000	

※安全のため試薬瓶、ガロン瓶などはコンテナ(別売)に入れて保管して下さい。

※梱包費/上段¥3,000 下段¥3,000 セット¥6,000

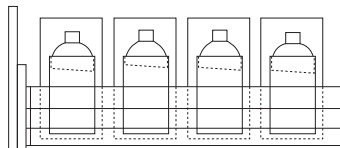
13005

### ■特長

- 上段はガラス製、下段はステンレス製引き違い戸の保管庫。
- メディカルキャビネットAX型は上下積重ね方式の保管庫です。
- 音の静かな引き違い戸で、軋むような異音ができません。
- AX-2は6.8mm厚みワイヤー入りガラス引違い戸を採用、外部から一目で庫内の状態が確認できます。軽度の衝撃には、ワイヤーがガラス破損時の飛散とトレーの突出を防止します。
- 引違い戸は特定の位置でしか取り外しできないため、施錠された戸は簡単には外れません。
- 上下段共W903×D415mmの棚板を効率的に利用することができます。

※イメージ写真ですので、コンテナや瓶・箱類は含まれません。

納期  
確認



■引出しイメージ

## ▶スーパーアネックス薬品庫ANX-360P

製品コード	型番	本体外寸法 (W×D×Hmm)	収納数 (500mL瓶)	質量 (kg)	価格
10-1301-25	ANX-360P	620×600×900	60本	75	¥370,000

13005

### ■特長

- 試薬瓶 (500mL) 専用薬品庫です。ポリプロピレン製容器 (テラオカ製品名: パックエース1L) 1個の中に試薬瓶1本を入れて保管します。  
(※試薬が瓶の外側に付着したときは、必ず付着液を取り除いてからポリプロピレン容器に入れて下さい。破損や変色の原因になります。)
- 試薬瓶と仕切り板の間に隙間があると、容器が動いたり瓶が接触したりします。ANX-360Pは、試薬瓶をポリプロピレン製容器の中で保持するため割れにくく、安定した保管ができます。
- 本体前面両端は丸みをもたせたデザインで研究室にマッチします。

### ■仕様

材 質	ステンレスSUS304	
仕 上	本体/ヘアーライン、引出し内部/#400研磨	
引 出 有 効 内 寸	W511×D410×H220mm	
鍵	3段鍵付 (共通番号)	
引 出 取 手	引手/ラッチ機能付	
試 薬 瓶 用 仕 切 枠	引出1段/20本立 (5コマ×4コマ) ×3段 1コマ寸法: 100×100mm	
付 属 転 倒 防 止 金 具	4個 (前面2箇所、側面各1箇所) ※ビス・ボルト類なし ※必要に応じてお客様で天板と壁固定を行って下さい。	
付 属 ポリプロピレン容 器	60個 (中栓・ネジ蓋付)	

## ▶簡易型保管庫SNXシリーズ

製品コード	型番	外寸法(W×D×Hmm)	価格
10-1305-65	SNX-400	W310×D250×H400	¥105,000
10-1305-66	SNX-600	W400×D450×H600	¥140,000
10-1305-67	SNX-750	W400×D450×H750	¥160,000

12505

### ■特長

- デスク・実験台などに設置できる簡易型保管庫です。
- この保管庫は、扉に取付けられたダイヤル錠とシリンダー錠の二重ロックで安全・安心を形にしました。
- ダイヤル錠は、4桁ダイヤルでその都度解錠番号を変更できます。暗証番号を忘れた場合、扉の解錠に使用する「非常用検索キー」(別売品)をご用意しております。扉が閉まったままでも暗証番号を検索できます。
- ダイヤル錠は電源や配線工事も不要で、鍵の管理を気にする必要がありません。使用者が変わっても暗証番号の変更で済みます。  
(ケース・つまみ、フロントカバー/樹脂製)
- 鍵の保管が必要になりますが、シリンダー錠と併用することで更に安全性が高くなります。(シリンダー錠ケース: 樹脂製)
- SNXシリーズの底部は、ビス用の穴が4箇所あり、その上に底板が置かれています。他の保管庫やデスク上に固定した場合、底板を外さない限り、庫内からビス部分が見えません。簡易型の金庫にもなりますが重要なものを保管する目的で作られたものではありません。  
(※固定する個所の肉厚や材質により、お客様にて加工が必要な場合があります)

### ■仕様

型 番	SNX-400	SNX-600	SNX-750
材 質・仕 上 げ	SUS304 内外面研磨仕上		
室 内 数	1室		
付 属 棚 板	1枚	2枚	3枚
棚 板 間 隔	P50×5	P50×9	P50×12
棚 (W×D×H)	280×200×20mm	368×400×20mm	368×400×20mm
耐 荷 重	天板(TOP) 10kg 棚板10kg (均等分散荷重)		
扉	片開き扉 (本体と扉は4番取付け)		
	樹脂製埋め込み把手 鍵1か所		
	ダイヤル付ロックキー 1か所		

※予告なくダイヤル錠、本体寸法等仕様変更することがあります。  
※スチール製ダイヤル錠付保管庫 (麻薬金庫) を掲載しております。



ダイヤル錠

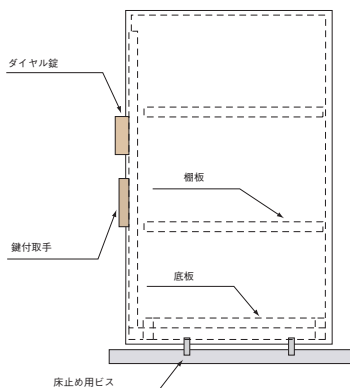
シリンダー錠



■庫内棚板配置



■保管庫の固定例



ダイヤル錠

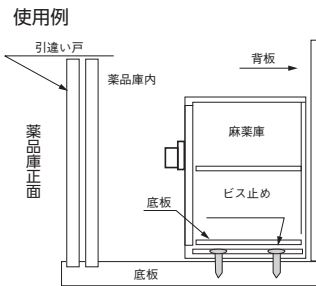
鍵付取手

床止め用ビス



ANX-931

ANX-930



## ▶スーパーアネックス麻薬金庫(二重扉方式)

製品コード	10-1301-81	10-1301-80
型番	ANX-931	ANX-930
材質・仕上げ	スチール製メラミン焼付け塗装仕上	
外形寸法	W305×D250×H400mm	W255×D150×H215mm
開口部寸法	W240×H334mm	W191×H150mm
中間棚寸法	W303×D202×2tmm	W249×D102×H2tmm
扉施錠方式	表扉/ダイヤル錠 内扉/鍵1箇所	
固定方法	堅固な棚又は床にビス止め	
付属品	中間棚板1枚、内扉用鍵(メッキ仕上)2個、セルフドリルネジ4×13(4本)	
重量	7.5kg	3.7kg
価格	¥24,000	¥20,000

03005

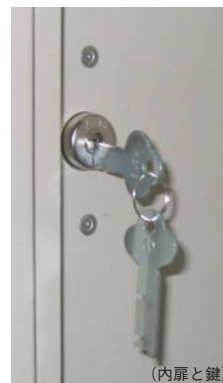
### ■特長

- この麻薬金庫は、薬品庫・保管庫の堅固な底板上にタッピングビス(4個付属)で固定します。
  - スチール製の軽量簡易型麻薬金庫ですが、2重扉方式を採用、安全性を重視した構造です。
  - 付属の棚板1枚を設置できる棚受を中央部に設けてあります。
  - 小型容器やサンプル、電子媒体等の保管にもご利用下さい。
- ※貴重品や重要書類は専用の金庫をご利用下さい。

### ダイヤル錠と内扉の鍵



(扉のつまみとダイヤル錠)



(内扉と鍵)



納期  
確認  
輸送費

## ▶スーパーアネックス保管庫ANX-900

製品コード	10-1301-19
型番	ANX-900
外寸法/材質・仕上	W1000×D525×H1330mm(スチール製メラミン焼付け塗装)
庫内有効寸法	W790×D460×H1250mm(棚・引出しを取除く)
棚板	棚板2枚/設置位置固定/取外し可能 W786×D420×H20mm
スライド式棚板	棚板1枚/アキュライドレール2本付/取付位置固定 アキュライドレール:定格耐荷重85kg/ペア 棚板寸法:W751×D385×H46mm
引き出し	引出し1個/アキュライドレール付/取付位置固定 アキュライドレール:定格耐荷重40kg/ペア 有効内寸:W698×D293×H84mm
付属品	転倒防止金具(側面各1・天板2) 扉用鍵1
価格	¥250,000

13005

### ■特長

- 扉が本体側面に収納できる、便利なフリップドア方式。

使用例(容器類や試薬瓶コンテナは別売です。)

棚板 スライド棚 フリップドア



<庫内の棚・引出し>



<活栓瓶と試薬瓶の組合せ>



<活栓瓶10L×5+20L×4>



<ガロン瓶と試薬瓶の組合せ>



<試薬瓶と小物の収納>

## ■特長

- 試薬瓶コンテナは、本体と仕切板の大・小で構成されています。
  - 仕切板には切込み溝が設けられており、大、小の仕切板を組み合わせることにより、ガラス容器、樹脂製容器、ステンレス製容器など様々なものを収納できます。
  - 仕切板は本体の取り付け溝に嵌め込むため、大きくガタつくことはありません。
  - 薬品庫ANXシリーズ、ステンレス薬品庫、メディカルキャビネットなどと組合わせてご利用下さい。
- ※下記写真のコンテナ内の試薬瓶は別売です。

## ■パーツ価格

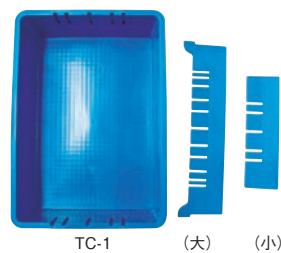
製品コード	10-1399-27	10-1399-28	10-1399-29
品名	コンテナTC-1	仕切板(大)	仕切板(小)
価格	¥2,800	¥400	¥300

[13005]



## ■仕様

材質	本体	ポリプロピレン
	仕切板	ポリプロピレン
カラー	ブルー	



品名	容量	寸法	
		外寸	長辺400×短辺280×高さ125mm
コンテナTC-1	11L	上部内寸	長辺377×短辺256×高さ120mm
		有効内寸	長辺369×短辺248×高さ110mm
		仕切板(大)	長辺381×短辺95 厚み:約4.5mm
仕切板(小)	長辺246×短辺75 厚み:約4.5mm		

## ▶ 試薬瓶コンテナ 100TC-1

ご注文コード	型番	構成部品(製品コード・品名・数量)	価格
99-1399-01	100TC-1	10-1399-27 試薬瓶コンテナ本体	1個
		10-1399-28 仕切板大	3枚
		10-1399-29 仕切板小	5枚
			¥5,500

※ご使用になる容器の外径により、収納本数が変わることがあります。

[13005]

- 試薬瓶収納本数:100mL 24本

## ▶ 試薬瓶コンテナ 250TC-1

ご注文コード	型番	構成部品(製品コード・品名・数量)	価格
99-1399-02	250TC-1	10-1399-27 試薬瓶コンテナ本体	1個
		10-1399-28 仕切板大	2枚
		10-1399-29 仕切板小	4枚
			¥4,800

※ご使用になる容器の外径により、収納本数が変わることがあります。

[13005]

- 試薬瓶収納本数:250mL 15本

## ▶ 試薬瓶コンテナ 500TC-1

ご注文コード	型番	構成部品(製品コード・品名・数量)	価格
99-1399-03	500TC-1	10-1399-27 試薬瓶コンテナ本体	1個
		10-1399-28 仕切板大	2枚
		10-1399-29 仕切板小	3枚
			¥4,500

※ご使用になる容器の外径により、収納本数が変わることがあります。

[13005]

- 試薬瓶収納本数:500mL 12本

## ▶ 試薬瓶コンテナ 1000TC-1

ご注文コード	型番	構成部品(製品コード・品名・数量)	価格
99-1399-04	1000TC-1	10-1399-27 試薬瓶コンテナ本体	1個
		10-1399-28 仕切板大	1枚
		10-1399-29 仕切板小	2枚
			¥3,800

※ご使用になる容器の外径により、収納本数が変わることがあります。

[13005]

- 試薬瓶収納本数:1000mL 6本





## 株式会社テラオカ

〒565-0851 大阪府吹田市千里山西2丁目16番5号

TEL:06-6386-0667 FAX:06-6330-6859

<https://www.teraoka-jp.com/>